

# ENSEMBLE FAIRE PROGRESSER L'AVENIR.

2021

## CENTRE DE FORMATION

Autodétermination • Pair Aidance • Pair Représentation • Projet de vie • Santé  
Scolarisation • Emploi • Coopération • Vie amoureuse • Avancée en âge • Trisomie 21  
Trouble du neuro-développement • Transformation de l'offre

[www.trisomie21-france.org](http://www.trisomie21-france.org)

*trisomie*  
FRANCE



ministère  
Éducation  
nationale



Trisomie 21 France - Organisme de formation  
N°déclaration : 824 200 555 42  
Cet enregistrement ne vaut pas agrément de l'Etat

## UN PROJET FONDÉ SUR DES VALEURS FORTES

La confiance en la personne justifie un projet exigeant. L'autodétermination, axe prioritaire de la Fédération, est la suite logique du travail sur l'autonomie. Ce principe tend à permettre à toute personne de faire ses propres choix en lui donnant le droit fondamental à disposer d'elle-même. Notre ambition est, in fine, d'offrir à la personne avec trisomie 21 un accès effectif à la citoyenneté dans une société inclusive.

### CE QUE NOUS PROPOSONS



#### L'INFORMATION

Trisomie 21 France répond aux demandes, édite des livrets d'information, participe à l'élaboration d'outils numériques permettant à l'utilisateur de gagner en autonomie.



#### LA FORMATION

Trisomie 21 France propose de former toute personne concernée par la trisomie 21 : personnes avec trisomie 21 ou déficience intellectuelle, professionnels et acteurs des secteurs social, médical, paramédical, éducatif, parents, acteurs de l'environnement (école, entreprises, associations...).



#### LA PAIR-AIDANCE

En partant d'actions sur l'autoreprésentation, Trisomie 21 France travaille aujourd'hui sur les thèmes de la pair-aidance, de la pair-formation. Dans ce cadre, nous avons élaboré des outils d'auto-formation.



#### LA SCOLARISATION

Nos initiatives ont permis l'adaptation des dispositifs de l'école pour l'accueil des élèves avec trisomie 21. Nous accompagnons plus de 2000 enfants et adolescents dans leur parcours scolaire en milieu ordinaire.



#### LE LOGEMENT

Nos services d'accompagnement à la vie sociale (SAVS) rendent possible l'accès au logement pour les personnes avec trisomie 21.



#### L'EMPLOI

Nous accompagnons les entreprises et les personnes vers l'insertion professionnelle et la formation. Aujourd'hui, des personnes avec trisomie 21 peuvent ainsi accéder à des CDI.



#### LA RECHERCHE

Trisomie 21 France soutient la recherche appliquée, cofinance des projets facilitant la vie quotidienne des personnes avec trisomie 21 et pilote des recherches / actions sur l'accessibilité.

# OFFRE DE FORMATION 2021

## 3 types de formations :

- Intra : formation dans la structure
  - Inter : formation dans des locaux dédiés, inscriptions individuelles
  - Inter+ : formation au sein d'une structure, mais ouverte à des professionnels extérieurs.
- Modulation du tarif pour la structure accueillante.

Nous sommes contents de vous présenter ce catalogue de formations 2021. Cette année trois grands changements :

- Un dispositif pour améliorer la qualité. Un dispositif qualité, c'est écrire tout ce que l'on fait avant, pendant et après la formation. On vérifie que tout est bien fait.
- Le projet : « ma parole doit compter » a créé des outils pour aider les personnes avec une déficience intellectuelle pour parler en public. Avec ces outils, les personnes avec un handicap peuvent parler dans les formations.
- Nous allons commencer du e-learning. Le e-learning c'est une formation avec internet. On peut la faire quand on veut et cela coute moins cher.

Nos formations sont pour les professionnels. Elles sont aussi faites pour les personnes. Certaines sont pour leurs familles. Des formations sont prévues pour un public mélangé : personnes, professionnels, familles. Les échanges sont alors intéressants pour tous.

Le centre de formation écoute les équipes et les services qui ont des besoins particuliers. Le centre de formation réalise alors des formations adaptées à ces besoins. N'hésitez pas à appeler le centre de formation !



Nous avons le plaisir de vous proposer l'édition 2021 de notre catalogue de formations.

Cette année, trois évolutions majeures sont à noter :

- Le processus d'amélioration continue de la qualité : le centre de formation fédéral Trisomie 21 France est engagé sur la voie de la nouvelle certification QUALIOPI, afin de mieux répondre aux attentes des structures qui nous font confiance,
- Une plus grande implication dans la pair-formation, avec le projet « ma parole doit compter » qui vise à outiller les personnes avec trisomie pour co-intervenir dans les actions de sensibilisation notamment.
- L'introduction du e-learning, qui offre les avantages d'une plus grande modularité des actions tout en réduisant une partie des coûts.

Nos formations ont pour ambition de faire monter en compétences les professionnels qui accompagnent les personnes avec déficience intellectuelle, quelle que soit son origine (Trisomie 21 ou autre), mais également d'associer les personnes accompagnées. C'est pourquoi certaines actions mixtent les publics afin de créer les inter-actions et les échanges indispensables à l'émergence de nouvelles pratiques d'accompagnement, qui placent le projet de la personne au centre des coopérations qui se nouent.

Bien entendu, nous sommes à l'écoute des équipes et des structures qui nous sollicitent pour leur proposer des actions « sur mesure », au plus près de leurs besoins : n'hésitez pas à solliciter le Centre de formation !

## Et si vous passiez à la formation à distance ?

La période de crise sanitaire a mis en évidence les atouts de la formation à distance via les outils numérique, appelée aussi e-learning : modularité et gestion des horaires, frais réduits, possibilité de mettre en place un suivi personnalisé...

Nos formations sont déjà toutes dotées d'un extranet dédié permettant aux stagiaires de faire part de leurs attentes, de télécharger tous les documents administratifs utiles, de récupérer les supports de formation et de réaliser les évaluations.

Cette année, nous vous offrons la possibilité de réaliser toute ou partie de certaines formations à distance, sur demande après étude de faisabilité..

# OFFRE DE FORMATION 2021

## LÉGENDE



Nouveauté 2021



Professionnels



Familles / Bénévoles



Personnes avec trisomie 21



FALC - Fiche rédigée en "Facile à lire et à comprendre" à destination des personnes avec trisomie 21 ou déficience intellectuelle

Pour les dates et lieux des formations inter et inter +, nous consulter

ACCOMPAGNEMENT		RÉF.	PAGE	LIEU	PUBLIC		
	<a href="#">Trisomie 21 et autisme : comprendre le double diagnostic et proposer un accompagnement adapté</a>	01-2021	10	SUR SITE / INTER +	Pro		
	<a href="#">Mieux connaître la trisomie 21 pour adapter l'accompagnement des personnes</a>	02-2021	11	SUR SITE	Pro	FB	
	<a href="#">Assurer le suivi médical et l'accompagnement à la santé tout au long de la vie</a>	03-2021	12	SUR SITE	Pro	FB	
	<a href="#">Observer et comprendre l'avancée en âge des personnes avec déficience intellectuelle pour mieux accompagner</a>	04-2021	13	SUR SITE	Pro		
	<a href="#">Psychomotricité : de la sensorimotricité à l'autodétermination</a>	05-2021	14	SUR SITE	Pro		
	<a href="#">Travailler en situation d'intermétiers ou de partenariat</a>	06-2021	15	SUR SITE	Pro	FB	
	<a href="#">Co-développement professionnel et managérial</a>	07-2021	16	SUR SITE	Pro		
	<a href="#">Cerebral defense » : parfaire sa pédagogie en « affirmation de soi »</a>	08-2021	17	SUR SITE	Pro	FB	
	<a href="#">Mettre en place et déployer une démarche de bientraitance</a>	09-2021	18	SUR SITE	Pro		
	<a href="#">Le partage de l'information et les écrits professionnels dans l'accompagnement des usagers</a>	10-2021	19	SUR SITE	Pro		
	<a href="#">Identifier des valeurs fédératrices à travers les ateliers philo ARP</a>	11-2021	20	SUR SITE	Pro	FB	
	<a href="#">Connaissance de la trisomie 21 : accompagnement et suivi médical - ST ETIENNE</a>	12-2021	21	SUR SITE	Pro	FB	
	<a href="#">Accompagnement de la maladie d'alzheimer chez les personnes avec déficience intellectuelle</a>	13-2021	22	SUR SITE	Pro	FB	
	<a href="#">Connaissance de la trisomie 21 : accompagnement et suivi médical - BORDEAUX</a>	14-2021	23	SUR SITE	Pro	FB	
	<a href="#">Dynamiser l'accompagnement</a>	15-2021	24	SUR SITE	Pro	FB	
	<a href="#">Travailler avec les familles</a>	16-2021	25	SUR SITE	Pro	FB	
	<a href="#">Agir en direction des entreprises pour développer l'emploi des personnes en situation de handicap</a>	17-2021	26	SUR SITE	Pro		
N	<a href="#">Apprendre de la personne avec déficience intellectuelle pour optimiser les pratiques professionnelles</a>	18-2021	27	SUR SITE	Pro	FB	
AUTO-DETERMINATION		RÉF.	PAGE	LIEU	PUBLIC		
	<a href="#">Choisir pour formuler son projet de vie : l'outil numérique « c'est ma vie je la choisis »</a>	19-2021	30	SUR SITE	Pro	FB	
	<a href="#">C'est ma vie, je la choisis ! ...</a>	20-2021	31	SUR SITE			
	<a href="#">Valoriser et transmettre son expérience du vécu de parents d'enfants avec handicap</a>	21-2021	32	SUR SITE	Pro	FB	
	<a href="#">Intégrer la démarche de l'autodétermination dans sa pratique professionnelle</a>	22-2021	33	SUR SITE	Pro		

# OFFRE DE FORMATION 2021

	<a href="#">Famille et bénévoles : se situer dans la démarche de l'autodétermination</a>	23-2021	34	SUR SITE	Pro	FB	
	<a href="#">Pouvoir décider de sa vie : l'autodétermination</a>	24-2021	35	SUR SITE			
	<a href="#">Progresser dans l'affirmation de soi</a>	25-2021	36	SUR SITE			
	<a href="#">L'accompagnement et le soutien par les pairs : fondamentaux et réflexions pratiques</a>	26-2021	37	SUR SITE	Pro	FB	
	<a href="#">Mieux comprendre mon handicap et mes difficultés pour faciliter mes relations avec les autres</a>	27-2021	38	SUR SITE			
	<a href="#">L'atelier philo : un outil pour l'auto-détermination</a>	28-2021	39	SUR SITE			
	<a href="#">Autodétermination et fonctions exécutives</a>	29-2021	40	SUR SITE	Pro	FB	
	<a href="#">Mieux gérer les conflits avec son environnement</a>	30-2021	41	SUR SITE			
	<a href="#">Gérer son stress</a>	31-2021	42	SUR SITE			
	<a href="#">Savoir se protéger des actes de maltraitance</a>	32-2021	43	SUR SITE			
	<a href="#">L'expertise de vie des personnes et de leurs familles</a>	33-2021	44	SUR SITE / INTER +	Pro	FB	
<b>COMMUNICATION</b>				RÉF.	PAGE	LIEU	PUBLIC
	<a href="#">Signer pour communiquer : les apports du français signé</a>	34-2021	46	SUR SITE	Pro	FB	
	<a href="#">S'initier à la communication bienveillante</a>	35-2021	47	SUR SITE	Pro	FB	
	<a href="#">La communication bienveillante</a>	36-2021	48	SUR SITE		FB	
	<a href="#">FALC : adapter sa communication orale et écrite</a>	37-2021	49	SUR SITE / INTER +	Pro	FB	
	<a href="#">Se positionner en tant que facilitateur</a>	38-2021	50	SUR SITE	Pro	FB	
	<a href="#">Mieux s'exprimer en public</a>	39-2021	51	SUR SITE			
	<a href="#">Développer la confiance en soi</a>	40-2021	52	SUR SITE			
<b>DE LA PETITE ENFANCE À LA SCOLARISATION</b>				RÉF.	PAGE	LIEU	PUBLIC
	<a href="#">Accompagner les premiers pas dans l'école</a>	41-2021	54	SUR SITE / INTER +	Pro	FB	
	<a href="#">Evaluer l'élève avec trisomie 21 ou déficience intellectuelle</a>	42-2021	55	SUR SITE / INTER +	Pro		
	<a href="#">Scolariser un élève avec trisomie 21 ou déficience intellectuelle</a>	43-2021	56	SUR SITE / INTER +	Pro	FB	
	<a href="#">Le très jeune enfant avec trisomie 21 ou déficience intellectuelle et son entourage</a>	44-2021	57	SUR SITE / INTER +	Pro	FB	
N	<a href="#">Prendre sa place en tant que parent dans le parcours de scolarisation</a>	45-2021	58	SUR SITE / INTER +	Pro	FB	
<b>VIE AFFECTIVE ET SEXUALITÉ</b>				RÉF.	PAGE	LIEU	PUBLIC
	<a href="#">Mes amours</a>	46-2021	60	SUR SITE / INTER +			
	<a href="#">La vie amoureuse et sexuelle, quel rôle pour l'environnement professionnel et/ou familial ?</a>	47-2021	62	SUR SITE	Pro	FB	
	<a href="#">Parler de sa vie amoureuse et des questions liées à sa sexualité pour mieux les vivre</a>	48-2021	63	SUR SITE			
	<a href="#">Me repérer dans ma vie affective et sexuelle</a>	49-2021	64	SUR SITE			

# OFFRE DE FORMATION 2021

## LÉGENDE

**N** Nouveauté 2021   **Pro** Professionnels   **FB** Familles / Bénévoles    Personnes avec trisomie 21

 FALC - Fiche rédigée en "Facile à lire et à comprendre" à destination des personnes avec trisomie 21 ou déficience intellectuelle

Pour les dates et lieux des formations inter et inter +, nous consulter

SANTÉ ET SUIVI MÉDICAL		RÉF.	PAGE	LIEU	PUBLIC		
	<a href="#">Approche orthophonique</a>	50-2021	66	INTER - PARIS	Pro		
	<a href="#">Suivi médical des patients avec trisomie 21 ou déficience intellectuelle</a>	51-2020	67	INTER - LYON	Pro		
N	<a href="#">Développer les compétences psychosociales pour une meilleure santé</a>	52-2020	68	INTER			
INSERTION ET VIE PROFESSIONNELLE		RÉF.	PAGE	LIEU	PUBLIC		
	<a href="#">Sensibiliser les personnels des entreprises à l'accueil d'une personne avec déficience intellectuelle</a>	53-2021	70	SUR SITE	Pro		
	<a href="#">Tutorer une personne avec déficience intellectuelle</a>	54-2021	71	SUR SITE	Pro		
N	<a href="#">Coaching : manager la différence</a>	55-2021	72	SUR SITE	Pro		
N	<a href="#">Former des référents handicap</a>	56-2021	73	SUR SITE	Pro		
N	<a href="#">Co-animer des sessions de formation ou de sensibilisation</a>	57-2021	74	SUR SITE	Pro		
TRANSFORMATION DE L'OFFRE		RÉF.	PAGE	LIEU	PUBLIC		
N	<a href="#">Co-animer la vie associative entre parents, professionnels et personnes avec trisomie 21 ou déficience intellectuelle</a>	58-2021	76	SUR SITE	Pro	FB	
	<a href="#">Relier les concepts de la CIDPH aux pratiques professionnelles</a>	59-2021	77	SUR SITE	Pro		
	<a href="#">Accompagner la mise en œuvre d'un parcours inclusif</a>	60-2021	78	SUR SITE	Pro		
	<a href="#">Systèmes équitables de coopération, pratiques inclusives et reconnaissance sociale</a>	61-2021	79	SUR SITE	Pro	FB	
	<a href="#">Contribuer à la construction d'une société inclusive</a>	62-2021	80	SUR SITE / INTER +	Pro	FB	
N	<a href="#">Ogirys® et nomenclatures serafin-ph</a>	63-2021	82	SUR SITE	Pro		
	<a href="#">La place singulière de la personne avec handicap dans le processus de coopération</a>	64-2021	83	SUR SITE	Pro	FB	
<b>NOS FORMATEURS</b>				86			
<b>NOS PARTENAIRES</b>				88			
<b>BULLETIN D'INSCRIPTION</b>				90			
<b>CONDITIONS GÉNÉRALES DE VENTE</b>				91			



Les personnes avec une trisomie 21 ou une déficience intellectuelle revendiquent le fait qu'elles sont les meilleures ambassadrices de leur propre image car elles sont expertes de leur situation. Elles ne veulent plus que l'on parle à leur place ! Elle souhaitent s'exprimer en leur propre nom pour sensibiliser le grand public !

*Ma parole doit compter !*

« Ma parole doit compter ! » est un projet qui leur donne les moyens de prendre la parole et d'être actrices d'une société plus inclusive en renforçant leur pouvoir d'agir.



**CONCRÈTEMENT : « MA PAROLE DOIT COMPTER ! » C'EST UN GROUPE DE 13 AUTOREPRÉSENTANTS :** 13 personnes avec trisomie 21 ou déficience intellectuelle qui ont l'habitude de s'exprimer en leur propre nom et de prendre la parole en public pour défendre les droits des personnes en situation de handicap.

*trisomie*  
FRANCE  
*Ma parole doit compter !*

# Ma parole doit compter !

En tant que personnes expérimentées, elles ont la volonté de transmettre leur expérience à d'autres personnes qui, comme elles, souhaiteraient s'investir pour faire changer les regards par rapport au handicap.

Pour cela, avec des facilitateurs, elles ont construit une **BOITE À OUTILS**.

Cette boîte aide à préparer et animer des interventions de sensibilisation en public. Elle est un appui à la prise de parole auprès des acteurs des environnements (acteurs du monde de l'emploi, de l'école, de la culture, des loisirs...) pour les sensibiliser. Notamment, certaines des formations qui vous sont présentées dans ce catalogue sont co-animées par des formateurs avec trisomie 21 ou déficience intellectuelle. Ces derniers se servent de la boîte à outils pour préparer leur formation. Ils pourront même vous la présenter selon les programmes.

La boîte à outils est aussi une façon de matérialiser les connaissances de ces autoreprésentants expérimentés pour qu'ils puissent plus facilement transmettre leur expertise et former d'autres personnes qui vivent les mêmes situations. C'est donc aussi un appui à la pair-aidance, axe d'action majeur de Trisomie 21 France, que vous retrouverez aussi dans beaucoup de nos formations.



**trisomie**  
FRANCE  
*Ma parole doit compter !*

Simon Hureau & The Ink Link pour le projet





Parents



Psychologue



Médecin



Coach



Pair-aidant



Public



Avocat



Lien

# ACCOMPAGNEMENT

Les pratiques d'accompagnement des personnes avec trisomie 21 ou intellectuellement déficientes ne cessent d'évoluer avec les progrès scientifiques mais aussi les changements dans la demande sociale. Tous les métiers du médico-social en contact avec les publics accompagnés, mais également les familles et les bénévoles des associations se doivent donc d'actualiser leurs connaissances et adapter leurs gestes professionnels. Les formations proposées dans ce chapitre visent à les y aider.



# TRISOMIE 21 ET AUTISME : COMPRENDRE LE DOUBLE DIAGNOSTIC

## ET PROPOSER UN ACCOMPAGNEMENT ADAPTÉ

Les personnes avec trisomie 21 sont également susceptibles de présenter un Trouble du Spectre de l'Autisme. Cette formation propose des éléments de compréhension du diagnostic d'autisme chez les personnes avec trisomie 21 et des pistes d'accompagnement tenant compte des particularités développementales et comportementales qui y sont liées.

### DURÉE

1 JOUR

### TARIFS

Sur site : 1250€ / jour

Inter + : 220 € / pers. (\*)

(\*dates et lieux, nous consulter)

**PARTICIPANTS** 15

### MODALITÉS D'ÉVALUATION

Auto-évaluation à chaud  
et à froid

**PRÉ-REQUIS** Être amené à être en contact avec des personnes avec trisomie 21

**PUBLIC VISÉ** Acteurs de l'accompagnement des personnes avec trisomie 21

### OBJECTIFS PÉDAGOGIQUES

- Comprendre le diagnostic d'autisme
- Différencier les comportements d'allure autistique chez les personnes avec trisomie 21 de l'autisme.
- Savoir comment se pose un diagnostic d'autisme et quels en sont les enjeux (compréhension, accompagnement).
- Connaître les spécificités de l'accompagnement des personnes dans le cadre d'un double diagnostic

### DÉMARCHE PÉDAGOGIQUE

- Apports théoriques (support powerpoint).
- Analyse de situations (études de cas écrits et supports vidéo).
- Échanges avec les participants.

## JOUR 1

- Trouble du Spectre de l'Autisme : définition – critères diagnostiques
- Association trisomie 21 et autisme : diagnostic différentiel – particularités comportementales et développementales
- Obtenir un diagnostic d'autisme : démarches – enjeux
- Spécificités de l'accompagnement



# MIEUX CONNAITRE LA TRISOMIE 21 POUR ADAPTER

# L'ACCOMPAGNEMENT DES PERSONNES

Il s'agira au cours de cette session d'adapter l'accompagnement des personnes avec trisomie 21 pour faciliter le développement de leurs compétences cognitives et relationnelles.

## DURÉE

2 JOURS

## TARIF

Sur site : 1250€ / jour

## PARTICIPANTS

15

## MODALITÉS

## D'ÉVALUATION

Auto-évaluation à chaud et à froid

## PRÉ-REQUIS

Exercer une activité auprès de personnes avec trisomie 21 ou déficience intellectuelle

## PUBLIC VISÉ

Professionnels du suivi et de l'accompagnement des personnes avec trisomie 21  
Toute personne en relation avec une personne avec trisomie 21 ou déficience intellectuelle

## OBJECTIFS PÉDAGOGIQUES

- Identifier les spécificités du syndrome de la trisomie 21
- Repérer les liens entre ces spécificités et les difficultés des personnes dans la vie quotidienne
- Trouver des moyens et outils pour s'ajuster aux besoins des personnes

## DÉMARCHE PÉDAGOGIQUE

- Apports théoriques
- Analyses de situations (études de cas et films pédagogiques)
- Mises en situation

## JOUR 1

- Les caractéristiques du syndrome
- Les pathologies médicales associées pouvant avoir un impact sur les compétences cognitives
- Les spécificités cognitives (mémoire, langage, traitement de l'information...)
- Les répercussions sur la vie quotidienne

## JOUR 2

- Les attitudes pour ajuster sa façon d'interagir, faciliter la communication
- Les adaptations en termes d'accompagnement pour faciliter la compréhension (s'assurer qu'elles aient bien compris ce qu'on leur demande...)
- Les outils pour stimuler leurs compétences



# ASSURER LE SUIVI MÉDICAL ET L'ACCOMPAGNEMENT

## À LA SANTÉ TOUT AU LONG DE LA VIE

Le suivi médical est un enjeu majeur dans l'accompagnement des personnes avec trisomie 21 ou déficience intellectuelle. Cette formation permettra de mieux identifier les signes d'alerte, de connaître les caractéristiques des différentes pathologies et leurs traitements et de mettre en place pour la personne une stratégie visant à développer son pouvoir d'agir dans ce domaine.

### DURÉE

1 JOUR

### TARIF

Sur site : 1250€ / jour

**PARTICIPANTS** 15

### MODALITÉS D'ÉVALUATION

Formulaire d'évaluation de la formation portant sur l'atteinte des objectifs

### PRÉ-REQUIS

Être amené à être en contact avec des personnes avec trisomie 21 ou déficience intellectuelle

### PUBLIC VISÉ

Professionnels, parents, bénévoles et toute personne concernée par le suivi médical

### OBJECTIFS PÉDAGOGIQUES

- Actualiser les connaissances dans le domaine du suivi médical de la personne avec trisomie 21
- Identifier les signes d'alerte et problèmes médicaux spécifiques
- Mettre en place avec la personne une stratégie de suivi médical, tout au long de la vie.

### DÉMARCHE PÉDAGOGIQUE

- Alternance d'exposés échanges avec les stagiaires

## JOUR 1

- Recueil des attentes
- Aspects génétiques et épidémiologiques,
- Connaître la trisomie 21 pour mieux l'accompagner
- Caractéristiques communes
- Difficultés d'accès aux soins
- Problèmes médicaux
- Traitements
- S'occuper de sa santé
- Connaître, prévenir, accompagner le vieillissement des personnes avec trisomie 21
- Accompagner tout au long de la vie.



# OBSERVER ET COMPRENDRE L'AVANCÉE EN ÂGE DES PERSONNES AVEC DÉFICIENCE INTELLECTUELLE POUR MIEUX ACCOMPAGNER

Cette formation vise à apporter aux services ou établissements accueillant des personnes vieillissantes présentant une trisomie 21 ou une déficience intellectuelle, une meilleure connaissance des caractéristiques de leur développement, et des outils d'observation leur permettant d'adapter les accompagnements.

## DURÉE

2 JOURS + 1 JOUR

à échéance de 2 à 3 mois  
(optionnel)

## TARIF

Sur site : 1250€ / jour

**PARTICIPANTS** 15

## MODALITÉS D'ÉVALUATION

- Tests de positionnement
- Formulaires d'évaluation de la formation

## PUBLIC VISÉ

Professionnels des établissements ou services accompagnant des personnes avec trisomie 21 ou déficience intellectuelle, concernés par l'avancée en âge.

## OBJECTIFS PÉDAGOGIQUES

- Développer les connaissances dans le domaine du vieillissement des personnes avec trisomie 21 ou intellectuellement déficientes,
- Apprendre à identifier les signaux d'alerte,
- Faire connaître les outils d'évaluation;
- Renforcer les savoir-faire dans le domaine du maintien des acquis et du lien social.

## DÉMARCHE PÉDAGOGIQUE

- Accueil des stagiaires dans une salle dédiée à la formation.
- Documents supports de formation projetés, analyse de séquences filmées
- Exposés théoriques
- Etude de cas concrets
- Mise à disposition en ligne de documents supports à la suite de la formation.

**NOUVELLE FORMULE**

### JOUR 1

#### L'approche médicale

- Généralités, aspects génétiques et épidémiologiques
- Difficultés d'accès aux soins
- Problèmes médicaux: prévention, diagnostic, traitement chez les personnes avec T21 ou déficience intellectuelle
- Le vieillissement des personnes avec trisomie 21 et déficience intellectuelle : particularités, prévention, vieillissement pathologique, accompagnement
- Accompagner tout au long de la vie pour développer le pouvoir d'agir des personnes et des familles y compris dans le domaine de la santé

### JOUR 2

#### Observer et adapter l'accompagnement

- En prenant appui des expériences des apprenants : quels sont les signes de vieillissement repérés ? Quelles manifestations ?
- Rôle et importance de l'observation dans le maintien de la qualité de vie de la personne âgée.
- Place de chacun dans l'analyse et la transmission des observations
- Proposition d'un système d'observation et recommandations : posture, temporalité, organisation, environnement.

### JOUR 3 (Optionnel)

#### Observer et adapter l'accompagnement

- Analyse de ce qui a été mis en œuvre, les problèmes rencontrés, les solutions apportées.
- Pistes d'amélioration de l'accompagnement
- Évaluation de la formation

L'équipe pédagogique est constituée de professionnels ayant élaboré et testé des outils d'observation et d'analyse, d'un médecin spécialiste de la trisomie 21 et d'une formatrice-experte du centre de formation.





# PSYCHOMOTRICITÉ : DE LA SENSORIMOTRICITÉ À L'AUTODÉTERMINATION

Promouvoir des perspectives de travail qui intègrent l'autodétermination, des personnes avec trisomie 21 ou déficience intellectuelle, comme l'une des finalités des aspects développementaux, relationnels et émotionnels développées dans les approches corporelles en général et dans le soin en psychomotricité en particulier.

## DURÉE

2 JOURS

## TARIF

Sur site : 1250€ / jour

## PARTICIPANTS 15

## MODALITÉS D'ÉVALUATION

Formulaire d'évaluation de la formation portant sur l'atteinte des objectifs

## PRÉ-REQUIS

Exercer une activité en lien avec le corps auprès de personnes avec trisomie 21 ou déficience intellectuelle dans un établissement ou service médico-social, activité libérale

## PUBLIC VISÉ

Psychomotriciens  
Paramédicaux et autres professionnels du secteur médico-social

## OBJECTIFS PÉDAGOGIQUES

- Ancrer son projet thérapeutique dans une dynamique qui prend en compte les écueils du développement des personnes avec trisomie 21 ou déficience intellectuelle et qui potentialise les capacités à penser, agir ou s'émouvoir
- Ouvrir les champs thérapeutiques du soin en psychomotricité à l'intégration des processus qui mènent à l'autodétermination
- Adapter les cadres de soin en psychomotricité en fonction des âges : nourrisson, enfant, adolescent, jeune adulte

## DÉMARCHE PÉDAGOGIQUE

- Apports méthodologiques : supports diaporama, vidéos, vignettes cliniques
- Travaux collectifs : réflexion

## JOUR 1

- Les freins à la capacité de décision et les accompagnements corporels proposés comme soutien aux processus qui sous-tendent l'autodétermination
- Mise en situation expérimentale et outils d'accompagnement des adolescents et jeunes adultes avec trisomie ou déficience intellectuelle en pensant aux questions que posent l'affirmation de soi en se déterminant « pour » ou « contre »
- Analyse théorico-clinique de la capacité des personnes à faire des choix
- Approfondissement des notions de repérage des possibles, d'activation du désir, de gestion des limites et de la frustration

## JOUR 2

- L'accompagnement de l'enfant vers son devenir d'adulte autodéterminé
- Identification et analyse des points de vigilance dans le développement du petit enfant avec trisomie 21 sous le regard sensori-moteur. Etude des interactions sociales et des conduites de jeu
- Etayages perceptif, tonico-émotionnel et représentatif durant la scolarisation primaire. Quel soutien à la créativité, à la compréhension de l'environnement (organisation temporo-spatiale) à l'expression de soi (production graphique) pendant cette phase d'apprentissages ?



# TRAVAILLER EN SITUATION D'INTERMÉTIERS OU DE PARTENARIAT

Cette formation vous aidera à mieux comprendre le travail en partenariat et d'intermédiateurs, et vous apportera des outils pour développer vos compétences dans ces situations

## DURÉE

**2 JOURS**

Une session en début d'année (janvier) et une session en mars avril

## TARIF

Sur site : 1250€ / jour

**PARTICIPANTS** 15

## MODALITÉS D'ÉVALUATION

Formulaire d'évaluation de la formation portant sur l'atteinte des objectifs

## PRÉ-REQUIS

Connaissances professionnelles relatives à la fonction exercée

## PUBLIC VISÉ

Professionnels des services et établissements médico-sociaux, associations, enseignants, professionnels de l'accompagnement  
Possibilité d'inscription en auditeurs libres : les parents, les proches, la fratrie, les bénévoles et les responsables associatifs ainsi que les personnes avec trisomie 21 ou déficience intellectuelle.

## OBJECTIFS PÉDAGOGIQUES

Cette formation vous aidera à agir en situation plurielle

## DÉMARCHE PÉDAGOGIQUE

- Ateliers + exposés - analyse de cas - échanges

### JOUR 1

- Travail sur les représentations et la négociation
- Travail sur l'organisation des prises de décisions
- Travail personnel intersession sur une situation partenariale

### JOUR 2

- Retour d'expérience
- Évaluer/observer un partenariat



# CO-DÉVELOPPEMENT PROFESSIONNEL ET MANAGÉRIAL

Un groupe de co-développement s'appuie sur des situations réelles, actuelles des participants. Chacun y développe ses compétences d'accompagnement et de management : écoute, feed-back, réflexion collective, créativité. Les solutions co-apprises sont applicables immédiatement au quotidien.

## DURÉE

1 séance découverte de 3h (non facturée) + 6 séances de 3h sur 6 mois

## TARIF

Sur site :  
3750 € / groupe  
625 € / pers.

## PARTICIPANTS 6 à 8

## MODALITÉS D'ÉVALUATION

Formulaire d'évaluation de la formation portant sur l'atteinte des objectifs

## PRÉ-REQUIS

Personnes volontaires issues d'un métier ou d'un domaine permettant une collaboration et un échange authentique pour développer ses compétences comportementales et trouver des solutions

## PUBLIC VISÉ

Professionnels paramédicaux et éducatifs  
Professionnels qui dirigent, encadrent, accompagnent des personnes, des équipes ou des projets

## OBJECTIFS PÉDAGOGIQUES

- Soutenir les équipes de professionnels dans les périodes de changement
- Développer des compétences de feedback, d'écoute
- Prévenir les risques psychosociaux liés à l'isolement relationnel
- Développer l'efficacité et la créativité collective

## DÉMARCHE PÉDAGOGIQUE

A chaque séance, le groupe travaille sur une situation réelle choisie le jour même. Le sujet est professionnel, organisationnel, relationnel. Il ne s'agit pas d'un sujet d'expertise. Chacun contribue au processus d'apprentissage collectif. L'animation est assurée par un animateur qualifié, garantie d'un environnement d'apprentissage et du respect des valeurs du co-développement : confidentialité, bienveillance, parler vrai.

Un groupe de 6 personnes se rencontrent 3h toutes les 5 semaines pendant 6 mois soit un cycle de 3 jours de formation. A l'issue de la 1<sup>ère</sup> séance de découverte, le stagiaire s'engage pour le cycle.

## SÉANCE 0 - 3H

Séance de découverte de la méthode de co-développement.  
Engagement du participant pour suivre le cycle le groupe

## SÉANCE DE 1 À 6 - 3H

- A chaque séance : choix du sujet traité, exploration du sujet, traitement du sujet
- Retour sur les apprentissages collectifs de la séance



## « CEREBRAL DEFENSE » : PARFAIRE SA PÉDAGOGIE EN « AFFIRMATION DE SOI »

Cette formation vise à fournir, aux professionnels trisomie 21 qui désirent parfaire leur pédagogie, de nouveaux outils très concrets destinés à être ultérieurement utilisés auprès des personnes en situation de handicap. Ces nouveaux outils pédagogiques sont issus de la méthode « Cerebral Defense » et permettent à travers une rééducation verbale et comportementale d'améliorer la pédagogie et l'interaction communicative entre l'accompagnant et l'accompagné dans le but de favoriser le développement de l'autonomie et de l'auto-détermination.

### DURÉE

2 JOURS

### TARIF

Sur site : 1250€ / jour

**PARTICIPANTS** 15

### MODALITÉS

#### D'EVALUATION

Formulaire d'évaluation de la formation portant sur l'atteinte des objectifs

### PRÉ-REQUIS

Être amené à être en contact avec des personnes avec trisomie 21 ou déficience intellectuelle

### PUBLIC VISÉ

Éducateurs, parents, proches, fratrie et bénévoles voulant perfectionner leur pédagogie

### OBJECTIFS PÉDAGOGIQUES

Permettre aux éducateurs de découvrir et d'acquérir de nouveaux outils pédagogiques qui s'appuient sur la psychologie sociale et comportementale et qui développent à travers une rééducation verbale et comportementale très juste, l'estime, la confiance et l'affirmation de soi nécessaire au bon développement de l'autonomie et de l'auto-détermination

### DÉMARCHE PÉDAGOGIQUE

- Analyse de situation
- Mises en situations pratique

### JOUR 1

- Comprendre le mécanisme relatif à l'affirmation de soi, l'auto-détermination et l'autonomie
- Autodiagnostic et prise de conscience sur le rôle important que joue l'éducateur sur le comportement de la personne en situation de handicap dans son quotidien
- Développer l'affirmation de soi par une rééducation verbale et comportementale
- La communication motivante

### JOUR 2

- Accompagner et aider la personne en situation de handicap à développer des comportements affirmés
- La stratégie à utiliser pour l'amener à décider et à choisir
- Détecter et développer l'auto-détermination à travers le vocabulaire et le comportement
- Stratégie comportementale développant l'autonomie



# METTRE EN PLACE ET DÉPLOYER UNE DÉMARCHE DE BIENTRAITANCE

La bientraitance est un axe essentiel de l'accompagnement dans le secteur médico-social. Par l'apport d'un contenu théorique et de mise en pratique dans le cadre d'ateliers, cette formation permettra aux professionnels d'en appréhender le contenu réglementaire et de construire des outils adaptés pour mettre en oeuvre la démarche au sein de leur structure.

## DURÉE

2 JOURS

## TARIF

Sur site : 1250€ / jour

**PARTICIPANTS** 15

## MODALITÉS

### D'ÉVALUATION

Formulaire d'évaluation de la formation portant sur l'atteinte des objectifs

## PRÉ-REQUIS

Exercer une activité auprès de personnes porteuses de trisomie 21 ou déficience intellectuelle

## PUBLIC VISÉ

Professionnels du secteur médico-social

## OBJECTIFS PÉDAGOGIQUES

- Maîtriser les notions de bientraitance et de maltraitance
- Identifier les outils de la bientraitance,
- S'approprier les recommandations de bonnes pratiques relatives à la bientraitance,
- Signaler la maltraitance

## DÉMARCHE PÉDAGOGIQUE

- Alternance d'exposés, présentation d'outils, ateliers.

## JOUR 1

- la définition des concepts (bientraitance / maltraitance),
- le cadre législatif et réglementaire,
- les recommandations de bonnes pratiques, les obligations et responsabilités en matière de signalement.
- Ateliers

## JOUR 2

- Les outils relatifs aux droits fondamentaux des usagers,
- les outils de recueil et de suivi de la bientraitance,
- l'identification des risques de maltraitance,
- les outils de veille de la bientraitance.
- Ateliers





# LE PARTAGE DE L'INFORMATION ET LES ÉCRITS PROFESSIONNELS

## DANS L'ACCOMPAGNEMENT DES USAGERS

Informier, échanger, partager, tracer, des actions essentielles pour mener à bien l'accompagnement des usagers dans les structures médico-sociales, tout en garantissant le respect des droits des usagers. Cette formation permet d'appréhender le cadre juridique des écrits et du partage de l'information au regard des exigences de l'accompagnement.

### DURÉE

1 JOUR

### TARIF

Sur site : 1250€ / jour

### PARTICIPANTS 15

### MODALITÉS D'ÉVALUATION

Formulaire d'évaluation de la formation portant sur l'atteinte des objectifs

**PRÉ-REQUIS** Exercer une activité dans le secteur médico-social

**PUBLIC VISÉ** Professionnels

### OBJECTIFS PÉDAGOGIQUES

- Connaître le cadre juridique des écrits professionnels et du partage d'informations dans le secteur médico-social
- Sécuriser les écrits professionnels
- Garantir le respect des droits des usagers (confidentialité...)

### DÉMARCHE PÉDAGOGIQUE

- Brainstorming.
- Expérimentation individuelle avec des tâches de remédiation cognitive.
- Échanges, travail en sous groupe, en binôme, élaboration d'outil,...

## JOUR 1 (MATIN)

### Matin

- Le rôle et les enjeux des écrits professionnels :
  - Les différents écrits professionnels
  - Savoir écrire
  - La traçabilité de l'accompagnement
  - L'information de l'utilisateur
- Le cadre légal et les recommandations de bonnes pratiques
  - La loi du 02 Janvier 2002 et la loi du 04 Mars 2002
  - Le secret professionnel
  - Le partage d'informations – les apports de la Loi Santé de janvier 2016

## JOUR 1 (APRÈS-MIDI)

### Après-midi :

- Le dossier de l'utilisateur
  - Son contenu et ses supports (matériel et immatériel)
  - Ses modalités d'accès
  - La sécurisation des données
- Atelier / mise en situation



# IDENTIFIER DES VALEURS FÉDÉRATRICES À TRAVERS LES ATELIERS PHILO ARP\*

\* ARP : Atelier de Recherche Philosophique

A partir de supports déclencheurs variés, chacun s'exercera à s'exprimer et à argumenter pour mieux penser par et pour soi-même avec l'aide des autres. La découverte, par la pratique, des principes et des enjeux des moments philo permettra d'engager une démarche réflexive autour des valeurs de sa structure (service, association...).

## DURÉE

2 JOURS

## TARIF

Sur site : 1250€ / jour

**PARTICIPANTS** 15

## MODALITÉS

## D'ÉVALUATION

Bilan collectif et formulaire d'évaluation de la formation individuel

## PRÉ-REQUIS

Connaissances professionnelles relatives à la fonction exercée

## PUBLIC VISÉ

Professionnels, parents, personnes porteuses de trisomie 21 ou déficience intellectuelle

## OBJECTIFS PÉDAGOGIQUES

- Développer la prise de parole
- Favoriser l'écoute
- Penser autrement avec les autres
- Engager une réflexion collective sur ce qui peut fédérer la structure
- Développer l'empathie

## DÉMARCHE PÉDAGOGIQUE

- Alternance de moments de pratiques en atelier philo, d'apports théoriques, de présentation vidéo (extraits) et de moments d'analyse collective

## JOUR 1

- Recueil des attentes du jour
- Intro : la formation d'adultes
- Pratique : atelier philo court
- Historique et enjeux
- Atelier philo approfondi
- Régulation collective

## JOUR 2

- « Météo du jour »
- Atelier philo approfondi
- Visionnage extraits film + analyse débat
- Atelier court
- Bilan collectif



# CONNAISSANCE DE LA TRISOMIE 21 :

# ACCOMPAGNEMENT ET SUIVI MÉDICAL - ST-ETIENNE

Cette action vise à doter les acteurs de l'environnement des personnes avec trisomie 21 d'une connaissance commune et validée, sur les spécificités de l'accompagnement et du suivi de ces personnes, pour une meilleure interaction pluridisciplinaire. Sous la responsabilité pédagogique du Pr. Vincent Gautheron, elle est réalisée en partenariat avec le CHU et l'Université Jean Monnet de Saint-Etienne et donne lieu à une attestation d'étude universitaire

Avec



## DURÉE

2,5 JOURS

## TARIF

CHU St-Étienne  
550 € / pers.

## DATES

18, 19 & 20 novembre 2020  
17, 18 et 19 novembre 2021

## PARTICIPANTS 20

## MODALITÉS D'EVALUATION

Évaluation collective et individuelle portant sur l'ensemble de la formation / Délivrance d'une AEU

**PRÉ-REQUIS** Exercer une activité auprès de personnes avec trisomie 21 ou déficience intellectuelle

**PUBLIC VISÉ** Professionnels médicaux, paramédicaux et éducatifs, parents, autres acteurs du projet

## OBJECTIFS PÉDAGOGIQUES

- Apporter une information générale sur la trisomie 21
- Actualiser ou réactualiser les connaissances des professionnels exerçant auprès de personnes avec trisomie 21
- Répondre à des questions de compréhension générale auxquelles peuvent être confrontés l'entourage et les professionnels non spécialisés

## DÉMARCHE PÉDAGOGIQUE

- Cours magistraux

### JOUR 1

- Le suivi médical. "Je m'occupe de ma santé" : des outils conçus par Trisomie 21 France
- De l'accompagnement à la coopération : les évolutions de l'accompagnement
- Un espace d'accueil après l'annonce.
- Les apports de la neuropsychologie.
- La scolarisation : principes et adaptations

### JOUR 2

- L'annonce d'une trisomie 21.
- La problématique de l'autonomie : suivi orthopédique et moteur
- Le Suivi ORL
- Vivre sa vie amoureuse et sexuelle.
- L'accompagnement professionnel
- La santé bucco-dentaire : quels projets pour l'autonomie ?

### JOUR 3 (MATINÉE)

- Participation et citoyenneté
- Se représenter et représenter les autres : la personne et son entourage familial
- Évaluation et clôture du stage

Programme pouvant être modifié selon disponibilités des formateurs.



# ACCOMPAGNEMENT DE LA MALADIE D'ALZHEIMER CHEZ LES PERSONNES AVEC DÉFICIENCE INTELLECTUELLE : L'EXEMPLE DE LA TRISOMIE 21

**NOUVEAU**

Ces journées sont ouvertes aux professionnels médicaux et non médicaux concernés par l'avancée en âge des personnes avec déficience intellectuelle et/ ou maladie d'Alzheimer

En partenariat avec :



## DURÉE

1,5 JOUR

## TARIFS

Inter - LYON - 350 € / pers. (\*)

7 et 8 avril 2021

Hôpital Saint Luc - Saint Joseph

20, quai Claude Bernard

69007 Lyon

**PARTICIPANTS** 20

## MODALITÉS

### D'ÉVALUATION

Évaluation collective et individuelle portant sur l'ensemble de la formation

## PUBLIC VISÉ

Ces journées sont ouvertes aux professionnels médicaux et non médicaux concernés par l'avancée en âge des personnes avec déficience intellectuelle et/ ou maladie d'Alzheimer

## OBJECTIFS PÉDAGOGIQUES

- Développer les connaissances dans le domaine du vieillissement des personnes avec trisomie 21 ou déficience intellectuelle
- Apprendre à identifier les signaux d'alerte
- Faire connaître les outils d'évaluation
- Renforcer les savoir-faire dans le domaine du maintien des acquis et du lien social

## DÉMARCHE PÉDAGOGIQUE

- Exposés théoriques
- Etude de cas

## JOUR 1

- Alzheimer et trisomie 21 : épidémiologie, mécanisme et stratégie diagnostic
- Pièges diagnostics, diagnostics différentiels et place du médecin traitant
- Actualités sur la maladie d'Alzheimer : mécanismes, pistes thérapeutiques et prévention »

## JOUR 2 (MATINÉE)

- Accompagnement des personnes avec une maladie d'Alzheimer
- Accompagner les personnes porteuses de trisomie 21 ou de déficience intellectuelle avancées en âge. – La démence liée au vieillissement
- Conclusions

Programme pouvant être modifié selon disponibilités des formateurs



# CONNAISSANCE DE LA TRISOMIE 21 :

# ACCOMPAGNEMENT ET SUIVI MÉDICAL - BORDEAUX

Cette action vise à doter les acteurs de l'environnement des personnes avec trisomie 21 d'une connaissance commune et validée, sur les spécificités de l'accompagnement et du suivi de ces personnes, pour une meilleure interaction pluridisciplinaire. Réalisée en partenariat avec l'Université de Bordeaux et sous la responsabilité pédagogique du Pr. Didier Lacombe, elle donne lieu à une attestation d'études universitaires



## DURÉE

2,5 JOURS

## TARIF

Université de BORDEAUX  
550 € / pers.

## DATES

jeudi 11, vendredi 12 et  
samedi 13 mars 2021

## PARTICIPANTS 20

## MODALITÉS D'ÉVALUATION

Évaluation collective et  
individuelle portant sur  
l'ensemble de la formation /  
Délivrance d'une AEU

## PRÉ-REQUIS

Exercer une activité auprès de personnes avec trisomie 21 ou déficience intellectuelle

## PUBLIC VISÉ

Professionnels médicaux, paramédicaux et éducatifs, parents, autres acteurs du projet

## OBJECTIFS PÉDAGOGIQUES

- Actualiser ou réactualiser les connaissances des professionnels exerçant auprès de personnes avec trisomie 21
- Apporter une information générale sur la trisomie 21 à des parents de jeunes enfants et à des professionnels n'ayant pas reçu cette formation au cours de leurs études
- Répondre à des questions de compréhension générale auxquelles peuvent être confrontés l'entourage et les professionnels non spécialisés

## DÉMARCHE PÉDAGOGIQUE

- Cours magistraux

### JOUR 1

- Présentation du syndrome.
- Le diagnostic prénatal
- Annoncer à la maternité
- Les services médico-sociaux : l'accompagnement professionnel
- Accompagner l'environnement

### JOUR 2

- La prise en charge médicale et para-médicale des personnes avec trisomie 21
- Le suivi dentaire et orthodontique
- Sommeil et trisomie 21 ?
- Favoriser l'autodétermination
- La scolarisation en milieu ordinaire de l'enfant
- Émotion, inhibition, facilitation

### JOUR 3 (MATINÉE)

- De l'accompagnement à la coopération : les évolutions de l'accompagnement de la personne avec trisomie 21
- Aide à la vie quotidienne : l'assistance numérique
- La personne et son entourage familial
- Clôture et évaluation

Programme pouvant être modifié selon disponibilités des formateurs





## DYNAMISER L'ACCOMPAGNEMENT

### DURÉE

2 JOURS

Une session 1 X 2 en début d'année (janvier) et une session en mars avril

### TARIF

Sur site : 1250€ / jour

**PARTICIPANTS** 15

### MODALITÉS D'ÉVALUATION

Formulaire d'évaluation de la formation portant sur l'atteinte des objectifs

### PUBLIC VISÉ

Professionnels de Services et Etablissements médico-sociaux, associations, professionnels de l'accompagnement

### OBJECTIFS PÉDAGOGIQUES

- Appréhender les fondamentaux de la théorie de l'attachement
- Identifier le fonctionnement d'un système donné
- Renforcer sa posture professionnelle

### DÉMARCHE PÉDAGOGIQUE

- Interactions entre stagiaires et formateur
- Apports théoriques, video, petits groupes avec mise en situation

### JOUR 1

- Définition d'une intervention de type «sécuré», Appropriation de modes d'intervention en discipline positive
- Utilisation concrète d'outils systémiques, (schémas, groupe d'appartenance,...)

### JOUR 2

- Enjeux et utilisation du génogramme en situation, Questionnement circulaire et contextuel, Dépistage de la compétence familiale et des indices de résilience, Initiation et mise en pratique de la théorie du changement



Avec



## TRAVAILLER AVEC LES FAMILLES

Il est important de se poser plusieurs questions pour pouvoir réellement et symboliquement travailler avec les familles. Qu'est-ce qu'une famille, comment vit-elle, comment la famille communique entre ses membres, quels sont ses liens relationnels avec l'extérieur, que se joue-t'il entre les différents sous-systèmes de cette famille ? comment vit-elle avec le handicap ? quelles stratégies sont mise en place par les individus du système familial ? comment vit-elle la relation avec l'institution ? comment voit-elle l'institution et inversement ?... Institution et famille, deux systèmes apparemment différents mais pourtant si ressemblant... la formation vous permettra de répondre à l'ensemble des ces questions.

### DURÉE

2 JOURS

### TARIF

Sur site : 1250€ / jour

### PARTICIPANTS 15

### MODALITÉS

### D'EVALUATION

Formulaire d'évaluation de la formation portant sur l'atteinte des objectifs

### PUBLIC VISÉ

Professionnels travaillant auprès de personnes en situation de trisomie 21 ou avec déficience intellectuelle et collaborant au quotidien ou régulièrement avec les familles

### OBJECTIFS PÉDAGOGIQUES

- Comprendre interactions famille/professionnels dans la double approche analytique et systémique
- Améliorer la participation des familles dans l'accompagnement médico-social
- Identifier la spécificité des relations familiales en présence du handicap
- Mieux comprendre les fonctionnements familiaux et savoir adapter son intervention
- Connaître les formes théoriques de parentalité
- Identifier la spécificité des relations familiales en présence du handicap
- Améliorer sa connaissance des fonctionnements familiaux pour adapter son intervention avec l'utilisateur
- Appréhender les mécanismes relationnels au sein de l'entité « famille »

### DÉMARCHE PÉDAGOGIQUE

- Théories avec échanges interactifs, échanges de pratiques, réflexions autour de situations vécues...

### JOUR 1

- Définition de la famille
- La famille en tant que système
- Le fonctionnement de la famille
- Les fonctions de la famille
- Les différents types de famille

### JOUR 2

- Le modèle familial favorisant les dysfonctionnements et symptômes
- La famille et le handicap
- Les typologies de « crise »
- Les stratégies familiales face au handicap
- Interactions famille/professionnels
- Les trois cadres : institutionnel/contextuel/personnel
- Les étapes dans l'accompagnement avec la famille



# AGIR EN DIRECTION DES ENTREPRISES POUR DÉVELOPPER L'EMPOI DES PERSONNES EN SITUATION DE HANDICAP

Dans le cadre de votre établissement ou service, vous réalisez des accompagnements vers l'emploi pour des personnes en situation de handicap mental. Cette formation vous permettra de construire votre démarche d'intervention dans l'entreprise.

## DURÉE

2 JOURS

## TARIF

Sur site : 1250€ / jour

**PARTICIPANTS** 15

## MODALITÉS

### D'ÉVALUATION

- Tests de positionnement
- Formulaires d'évaluation de la formation

## PUBLIC VISÉ

Personnels des services d'accompagnement professionnel, ESAT, Centres de formation adaptés

## OBJECTIFS PÉDAGOGIQUES

- Savoir préparer l'entreprise à l'accueil et à l'adaptation de la situation de travail
- Pouvoir accompagner l'entreprise dans l'évaluation de la situation de travail, la montée en compétences et leur maintien
- Connaître les dispositifs d'aide à l'emploi et de maintien de l'emploi

## DÉMARCHE PÉDAGOGIQUE

- Exposés, étude de cas, mises en situation, partage d'expériences

### JOUR 1

- Structuration de la coopération avec l'entreprise
- Sensibilisation de l'entreprise au handicap
- Adaptations de l'accueil, du poste, de la formation au poste
- Positionnement des acteurs en fonction des étapes du parcours

### JOUR 2

- Evaluation de la situation de travail
- Accompagnement des progrès professionnels
- Politiques publiques et mesures d'aide à l'emploi
- Le maintien des compétences et de l'emploi



# APPRENDRE DE LA PERSONNE AVEC DÉFICIENCE INTELLECTUELLE

## POUR OPTIMISER LES PRATIQUES PROFESSIONNELLES

NOUVEAU

A partir d'observations filmées et de l'expérience des stagiaires, cette formation vous permettra de progresser dans l'analyse des capacités et compétences des personnes avec déficience intellectuelle, afin d'adapter les accompagnements. Elle est animée par des professionnels-experts ayant élaboré un outil d'analyse, et une universitaire

### DURÉE

2 JOURS +1 JOUR en option  
à échéance de 2 à 3 mois

### TARIF

Sur site : 1250€ / jour

### PARTICIPANTS 15

### MODALITÉS

### D'ÉVALUATION

- Tests de positionnement
- Formulaires d'évaluation de la formation

### PRÉ-REQUIS

Être un accompagnant professionnel ou familial de personnes adultes avec une déficience intellectuelle.

### PUBLIC VISÉ

Professionnels des services accompagnant des personnes avec déficience intellectuelle.  
Aidants naturels de personnes avec déficience intellectuelle

### OBJECTIFS PÉDAGOGIQUES

- Améliorer ses connaissances sur les particularités de fonctionnement des personnes présentant un trouble du développement intellectuel (déficience intellectuelle).
- Cheminer vers une posture professionnelle réflexive et ajuster ses interventions pour faire émerger les potentialités de la personne, développer son pouvoir d'agir.
- Construire un travail de triple partenariat : la personne, les accompagnants, l'environnement.

### DÉMARCHE PÉDAGOGIQUE

- Exposés théoriques
- Etude de cas concrets, échanges et réflexions autour de situations vécues
- Identification des axes d'amélioration de pratiques

## JOUR 1

### Matinée

- Présentations, déroulé des journées
- En prenant appui sur les expériences des apprenants : quelles sont les difficultés des personnes repérées ? Comment se déclinent-elles concrètement ? Etat des lieux des pratiques et des outils utilisés
- Le triple partenariat : personne - accompagnants - environnement

### Après-midi

- Analyse de quelques séquences filmées sur deux thématiques parmi une liste proposée.
- Pour chaque thématique choisie : analyse de la séquence réflexions sur les facilitateurs et freins observés
- Retour sur les expériences de terrain : élaboration de nouvelles stratégies pédagogiques

## JOUR 2

### Matinée

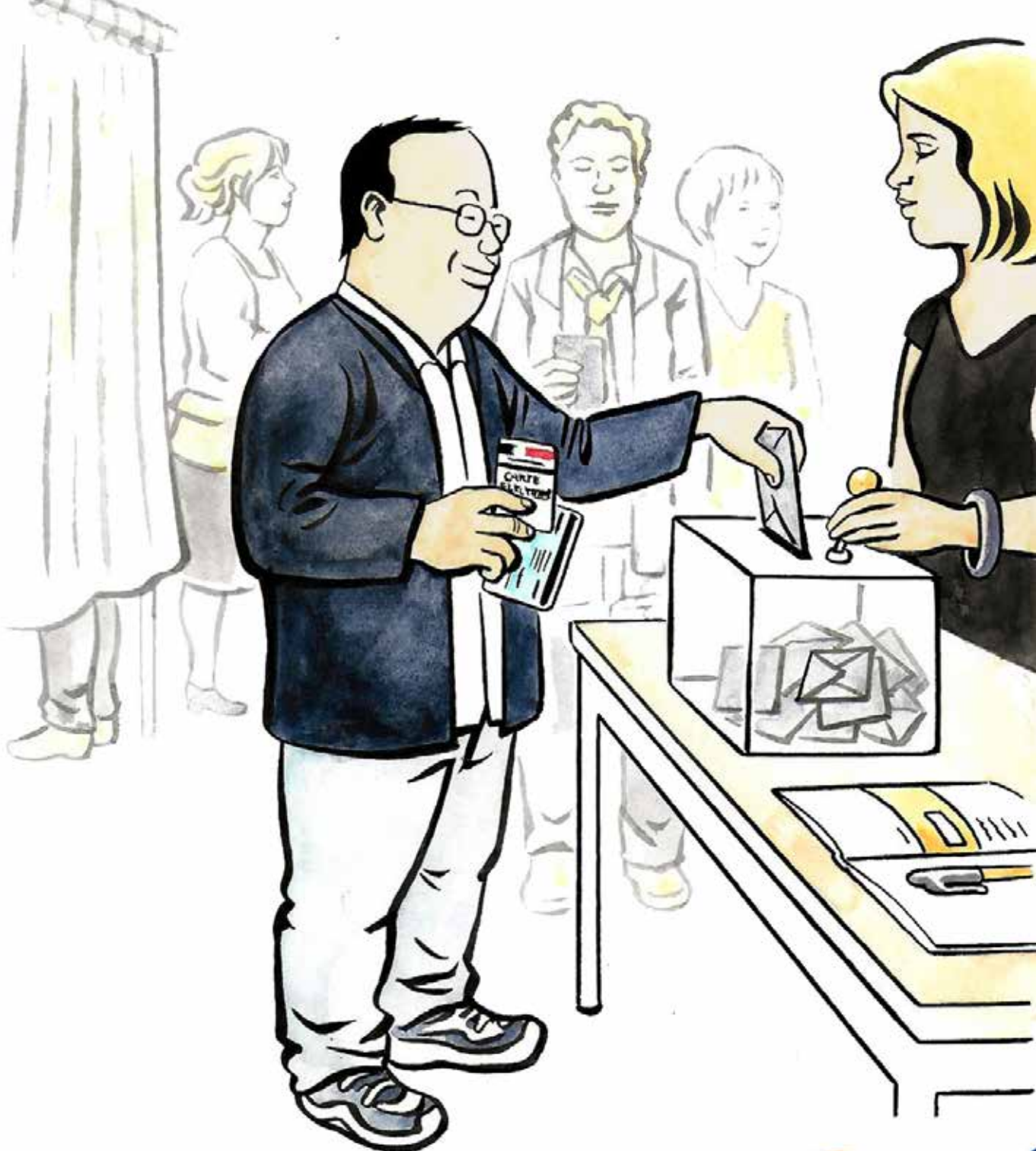
- Quelques points théoriques en lien avec les thématiques abordées la veille
- La posture professionnelle réflexive
- Travail de groupe : élaborer des plans d'action visant à optimiser le pouvoir d'agir de la personne avec déficience intellectuelle.

### Après-midi

- Évaluation intermédiaire (jeu)
- Retour du travail de groupe
- L'observation au service de l'auto-détermination

## JOUR 3

- Retour sur ce qui a été mis en œuvre
- Les problèmes rencontrés, les réussites
- Pistes d'amélioration des pratiques
- Évaluation de la formation





# AUTO DETERMINATION

La démarche d'autodétermination est au cœur du projet fédéral de Trisomie 21 France. Élément de la transformation de l'offre médico-sociale, elle vise à améliorer la qualité de vie des personnes et à renforcer leur participation sociale et la citoyenneté. Les formations proposées s'adressent, selon le cas, aux professionnels, aux familles et bénévoles, et aux personnes elles-mêmes. Certaines mixtent les publics afin de s'inscrire dans une démarche globale.





# CHOISIR POUR FORMULER SON PROJET DE VIE :

## L'OUTIL NUMÉRIQUE « C'EST MA VIE JE LA CHOISIS »

Avec



### DURÉE

2 JOURS

### TARIF

Sur site : 1250€ / jour

### PARTICIPANTS 15

### MODALITÉS D'ÉVALUATION

Formulaire d'évaluation de la formation portant sur l'atteinte des objectifs

La loi de 2005 donne une place prépondérante au projet de vie. Comment choisir et formuler ce projet lorsqu'on est une personne avec trisomie ou déficience intellectuelle ?

Trisomie 21 France, l'Université de Bordeaux et l'Université de Mons ont réalisé un outil mis en ligne sur internet qui ouvre cette possibilité.

**PRÉ-REQUIS** Exercer une activité auprès de personnes avec trisomie 21 ou déficience intellectuelle

**PUBLIC VISÉ** Aidants, professionnels ou bénévoles qui sont susceptibles d'accompagner les personnes avec trisomie 21 ou déficience intellectuelle dans cette démarche

### OBJECTIFS PÉDAGOGIQUES

- Comprendre les difficultés cognitives et de la vie quotidienne des personnes avec trisomie 21
- Rappeler et expliciter les concepts d'autodétermination et de prise de décision
- Apporter une information sur les démarches et outils d'aide à la décision
- Présenter les fonctionnalités de l'outil numérique d'aide à l'élaboration du projet de vie
- Présenter les assistances numériques à destination des personnes avec trisomie 21
- Apprendre à utiliser ce nouvel outil
- Se mettre en situation d'amener l'aide demandée

### DÉMARCHE PÉDAGOGIQUE

- Alternance entre les exposés et les échanges avec les stagiaires

### JOUR 1

- Les difficultés cognitives et de la vie quotidienne des personnes avec trisomie 21
- Concept d'autodétermination et de prise de décision
- Les différentes assistances numériques accessibles aux personnes avec trisomie 21
- Présentation de la conception de l'outil «C'est ma vie, je la choisis ! » : un outil construit pour les personnes avec trisomie 21 et avec les personnes avec trisomie 21

### JOUR 2

- L'utilisation de l'outil numérique d'aide à l'élaboration d'un projet de vie : mise en situation
- Se positionner en situation d'aidant
- Cas concrets, mises en situation, utilisation de l'outil et retours d'expériences, limites et intérêt de l'outil



# C'EST MA VIE, JE LA CHOISIS ! ...



Formation destinée aux personnes, dans la suite de celle proposée aux professionnels (voir page précédente)

**Comment peut-on choisir et exprimer son projet si on est une personne avec déficience intellectuelle ?**

**Trisomie 21 France, l'Université de Bordeaux et l'Université de Mons ont réalisé un outil mis en ligne sur internet qui ouvre cette possibilité.**

## DURÉE

1 JOUR

## TARIF

Sur site : 1250€ / jour

## PARTICIPANTS 8

## MODALITÉS

## D'ÉVALUATION

Formulaire d'évaluation spécifique en FALC

## PARTICIPANTS

Personnes en situation de handicap, travailleurs handicapés qui ont envie ou besoin de parler de leur projet.

Aidants.

## OBJECTIFS

A l'issue de la journée les participants sauront :

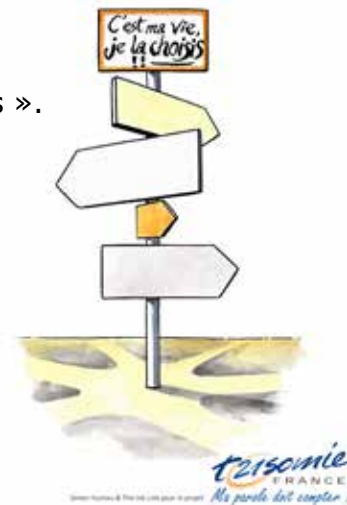
- Ce que c'est de décider.
- Dire ce qu'est l'autodétermination.
- Se servir de l'outil : « c'est ma vie, je la choisis ».

## ANIMATION

- Exposés.
- Mises en situation.
- Echanges entre les participants.

## JOUR 1

- C'est ma vie, je la choisis : comment a-t-on construit cet outil ?
- Qu'est-ce que décider ? l'autodétermination
- Utilisation de l'outil pas à pas





# VALORISER ET TRANSMETTRE SON EXPÉRIENCE DU VÉCU DE PARENTS D'ENFANTS AVEC HANDICAP

A l'issue de la journée, vous serez capables de reconnaître et de transformer en référentiel votre expertise du vécu. Cette formation est assurée par une formatrice-experte, parent concerné par la trisomie 21 d'un enfant

## DURÉE

1 JOUR

## TARIFS

Sur site : 1250€ / jour

Inter + : 220 € / pers. (\*)

(\*dates et lieux, nous consulter)

**PARTICIPANTS** 15

## MODALITÉS

### D'EVALUATION

Formulaire d'évaluation de la formation portant sur l'atteinte des objectifs.

## PRÉ-REQUIS

Recul par rapport à sa propre situation de parent et envie de valoriser et transférer son expertise.

## PUBLIC VISÉ

Parents de jeunes avec handicap d'au moins 15 ans

## OBJECTIFS PÉDAGOGIQUES

- Définir le rôle et les missions d'un expert du vécu
- Lister ses points forts et les points perfectibles selon son projet
- Transformer le témoignage en problématique élargie

## DÉMARCHE PÉDAGOGIQUE

- Apports théoriques
- Production collective de connaissances, travail en sous groupes
- Travail de réflexion personnelle et collective
- Apports d'expériences personnelles

Formation pouvant être assurée  
en partie en e-learning :  
nous consulter !

## JOUR 1

- Définition de l'expérience. Apport d'éléments théoriques sur le vécu d'expérience/expertise du vécu, la pair émulation, l'autoreprésentation... les enjeux (empowerment)
- A partir des expériences de chaque participant, travail réflexif sur :
  - Identification des connaissances et des compétences utilisées selon les situations.
  - Analyse et retranscription en questions généralisables
- Repérage de ses points forts.
- Recherche des aspects perfectibles pour améliorer son niveau de connaissance ou développer de nouvelles compétences.
- Se positionner en tant que parent expert selon son projet personnel et/ou professionnel.
- Points de vigilance pour partager son expertise du vécu.



# INTÉGRER LA DÉMARCHE DE L'AUTODÉTERMINATION DANS SA PRATIQUE PROFESSIONNELLE

Le projet TRISOMIE 21 France inscrit les pratiques d'accompagnement des personnes dans le cadre de la démarche de l'autodétermination. Le rôle des professionnels de l'accompagnement est donc essentiel pour que la personne avec trisomie 21 vive des expériences positives qui lui permettront d'acquérir la confiance en ses potentiels et sa capacité de choisir. Cette formation est assurée par des formateurs du CFF T21 France, ayant suivi une formation spécifique à l'autodétermination

## DURÉE

2 JOURS

## TARIF

Sur site : 1250€ / jour

**PARTICIPANTS** 15

## MODALITÉS

### D'ÉVALUATION

Formulaire d'évaluation de la formation portant sur l'atteinte des objectifs

**PRÉ-REQUIS** Exercer une activité auprès de personnes avec trisomie 21 ou déficience intellectuelle

**PUBLIC VISÉ** Professionnels travaillant auprès de personnes avec trisomie 21 ou déficience intellectuelle

## OBJECTIFS PÉDAGOGIQUES

- S'approprier le concept de l'autodétermination
- Relier les concepts théoriques aux situations professionnelles
- Envisager des stratégies d'intervention
- Explorer le modèle écologique qui sous-tend l'autodétermination
- Comprendre l'influence déterminante de l'environnement dans le développement de l'autodétermination
- Repérer des partenaires dans l'environnement qui peuvent contribuer à l'autodétermination

## DÉMARCHE PÉDAGOGIQUE

- Apports théoriques et méthodologiques
- Questionnement des pratiques
- Alternance de travaux collectifs et de temps individuels

## JOUR 1

- L'approche conceptuelle de l'autodétermination et définitions de ses grandes composantes.
- Échange autour des stratégies et pratiques permettant de développer l'autodétermination.
- Présentation d'un exemple de programme de formation destiné à des adolescents présentant une déficience intellectuelle : "C'est la vie de qui après tout ?"

## JOUR 2

- Présentation du modèle écologique de l'autodétermination qui accorde une importance toute particulière à l'environnement.
- Comment les interventions de l'entourage peuvent favoriser l'autodétermination des personnes en situation de handicap ?
- Comment transformer ensemble nos pratiques professionnelles pour favoriser l'autodétermination ?



## FAMILLE ET BÉNÉVOLES :

# SE SITUER DANS LA DÉMARCHE DE L'AUTODÉTERMINATION

Le rôle des proches et de l'environnement est essentiel pour que la personne avec trisomie 21 vive des expériences positives qui lui permettront d'acquérir la confiance en ses potentiels et en sa capacité de choisir. Cette formation vous permettra d'acquérir les concepts fondamentaux de l'autodétermination et d'adapter au quotidien votre comportement. Elle est assurée par des formateurs du CFF T21 France, ayant suivi une formation spécifique à l'autodétermination.

### DURÉE

2 JOURS

### TARIF

Sur site : 1250€ / jour

**PARTICIPANTS** 15

### MODALITÉS D'ÉVALUATION

Formulaire d'évaluation de la formation portant sur l'atteinte des objectifs.

### PRÉ-REQUIS

Exercer une activité auprès de personnes avec trisomie 21 ou déficience intellectuelle

### PUBLIC VISÉ

Proches des personnes avec trisomie 21 ou engagées auprès d'elles dans une relation sociale, éducative, culturelle ou professionnelle

### OBJECTIFS PÉDAGOGIQUES

- Se familiariser avec le concept et la démarche de l'autodétermination
- Explorer le modèle écologique qui sous-tend l'autodétermination
- Comprendre l'influence déterminante de l'environnement dans le développement de l'autodétermination
- Repérer les acteurs qui peuvent contribuer à l'autodétermination
- Relier les concepts aux diverses situations de la vie quotidienne
- Se situer dans la démarche et envisager des actions contributives

### DÉMARCHE PÉDAGOGIQUE

- Apports théoriques et méthodologiques
- Analyse des situations de la vie courante
- Alternance de travaux collectifs et de temps individuels

## JOUR 1

- Approche conceptuelle et définition des composantes de l'autodétermination.

## JOUR 2

- Autodétermination et environnement.
- Se situer et adapter ses comportements au quotidien.





# POUVOIR DÉCIDER DE SA VIE : L'AUTODÉTERMINATION

Qu'est-ce que devenir un « adulte autodéterminé » ?  
 Comment choisir sa vie ?  
 Comment avoir confiance en soi ?  
 Comment savoir de quoi on est capable ?  
 Comment choisir ceux qui peuvent nous aider ?

## DURÉE

2 JOURS

## TARIF

Sur site : 1250€ / jour

**PARTICIPANTS** 8

## MODALITÉS

### D'EVALUATION

Formulaire d'évaluation  
spécifique en FALC

## PARTICIPANTS

Personnes avec trisomie 21 ou déficience intellectuelle.  
La formation fera attention aux difficultés d'apprentissage des stagiaires.  
Il est important qu'au moins un accompagnant soit présent.

## OBJECTIFS

- Comprendre ce qu'est l'autodétermination.
- Comprendre dans quels domaines il y a du travail à faire pour être encore plus autodéterminé.
- Trouver des moyens pour améliorer ses façons de faire.
- Mieux comprendre la société et les gens de l'entourage.
- Trouver l'aide pour faire soi-même ses choix de vie.

## ANIMATION

- Apports théoriques.
- Jeux de rôle.
- Mise en situation.
- Supports adaptés (Bande-Dessinée).

### 1<sup>er</sup> JOUR

- Qu'est-ce que l'autodétermination ?
- Mise en situation : des exemples.
- Mieux comprendre l'environnement

### 2<sup>e</sup> JOUR

- Qui peut aider ?
- Qu'est-ce qui peut aider ?
- Comment adapter son comportement ?





# PROGRESSER DANS L’AFFIRMATION DE SOI

C’est difficile de savoir se comporter avec les autres, surtout ceux qui nous regardent bizarrement. La formation permet de s’affirmer face aux autres.  
Elle permet aussi d’avoir une meilleure confiance en soi.  
Tout cela doit nous rendre la vie plus facile.

## DURÉE

2 JOURS

## TARIF

Sur site : 1250€ / jour

## PARTICIPANTS 8

## MODALITÉS D’ÉVALUATION

Formulaire d’évaluation  
spécifique en FALC

## PARTICIPANTS

Personnes avec trisomie 21 ou déficience intellectuelle. Parents, éducateurs  
Le formateur fera attention aux difficultés d’apprentissage des stagiaires.

## OBJECTIFS

- Connaître les mots qui vont aider à être mieux quand on est dans une situation difficile
- Connaître les comportements qui vont aider à être mieux lorsqu’on est dans une situation difficile.
- Savoir s’affirmer pour gagner de la confiance en soi.

## ANIMATION

- Ateliers théâtre.
- Retours d’expériences.
- Mises en situation pratique.

### 1<sup>er</sup> JOUR

- Prendre conscience de ses comportements, les changer.
- Apprendre des méthodes pour communiquer.
- Apprendre des méthodes pour mieux parler.
- Apprendre à être à l’aise dans la foule.

### 2<sup>e</sup> JOUR

- Utiliser les bons mots pour s’affirmer.
- Apprendre à ne pas se laisser impressionner par les autres.
- Affirmer son choix.
- Affronter les peurs.



# L'ACCOMPAGNEMENT ET LE SOUTIEN PAR LES PAIRS : FONDAMENTAUX ET RÉFLEXIONS PRATIQUES

Avec cette formation, vous pourrez vous approprier les grands principes et repères de ce que sont le soutien et l'accompagnement par les pairs. Elle est placée sous la responsabilité pédagogique d'une universitaire experte de cette question.

## DURÉE

1 JOUR

Cette formation d'un jour peut être développée sur plusieurs journées en fonction des projets de l'établissement ou du service

## TARIFS

Sur site : 1600€ / jour  
Inter + : 220 € / pers. (\*)  
(\*dates et lieux, nous consulter)

**PARTICIPANTS** 15

## MODALITÉS D'ÉVALUATION

Formulaire d'évaluation de la formation portant sur l'atteinte des objectifs

## PRÉ-REQUIS

Etre intéressé par l'empowerment et le développement de l'autodétermination, le soutien du développement des capacités des personnes ayant une trisomie 21

## PUBLIC VISÉ

Professionnels, proches, personnes avec trisomie 21 ou déficience intellectuelle.

## OBJECTIFS PÉDAGOGIQUES

- Sensibilisation à la plus-value des pairs ;
- Appropriation d'une dynamique d'accompagnement spécifique
- Soutien à la conception d'une activité d'accompagnement ou de soutien par les pairs.

## DÉMARCHE PÉDAGOGIQUE

- Alternance exposé théorique et situations pratiques, échanges avec les stagiaires

## JOUR 1 (MATIN)

- Les spécificités de la relation de pairs + la posture relationnelle du pairaccagnant

## JOUR 1 (APRES-MIDI)

- Les savoirs expérientiels et leur utilité



# MIEUX COMPRENDRE MON HANDICAP ET MES DIFFICULTÉS POUR FACILITER MES RELATIONS AVEC LES AUTRES

Comment avoir des meilleures relations avec les personnes autour de moi ?  
Comment être mieux compris ?  
Comment mieux comprendre les autres ?

## DURÉE

3 JOURS

(Jours 1 et 2 indissociables  
Jour 3 au moins 6 mois plus  
tard)

## TARIF

Sur site : 1250€ / jour

**PARTICIPANTS** 8

## MODALITÉS

### D'ÉVALUATION

Formulaire d'évaluation  
spécifique en FALC

## PARTICIPANTS

Adolescents et adultes avec trisomie 21 ou déficience intellectuelle avoir 16 ans ou plus.

La formatrice fera attention aux difficultés d'apprentissage des stagiaires. Il est important qu'au moins un accompagnant soit présent.

## OBJECTIFS

- Savoir comment je pense et je réfléchis par rapport aux autres : mes facilités et mes difficultés.
- Savoir comment progresser.
- Savoir quand j'ai réussi à mieux me faire comprendre.
- Savoir quand je comprends mieux ce que disent les autres ?

## ANIMATION

- Théorie et mise en situations pratiques.
- Analyses de situations (études de cas et films).
- Mises en situation.

## 1<sup>er</sup>, 2<sup>e</sup> et 3<sup>e</sup> JOURS

- Un chromosome en plus : connaître les signes particuliers de la trisomie 21.
- Les problèmes médicaux particuliers.
- Facilités et difficultés pour échanger avec les autres.
- Facilités et difficultés pour réfléchir (la mémoire) et pour parler (le langage).
- Réfléchir et parler : y a-t-il des outils pour mieux utiliser ce que je sais faire ?
- Les moyens pour mieux comprendre les autres et mieux se faire comprendre.



# L'ATELIER PHILO : UN OUTIL POUR L'AUTO-DÉTERMINATION

Réfléchir à nos valeurs en faisant des ateliers philo.  
 Une valeur c'est ce qui est important pour moi.  
 Philosophier en atelier c'est réfléchir ensemble.  
 Des ateliers pour m'entraîner à mieux réfléchir.  
 Pour apprendre à penser par moi-même avec l'aide des autres.  
 Pour connaître ce qui est important pour moi.

## DURÉE

2 JOURS

## TARIF

Sur site : 1250€ / jour

**PARTICIPANTS** 8

## MODALITÉS

### D'ÉVALUATION

Formulaire d'évaluation  
spécifique en FALC

## PARTICIPANTS

Personnes avec trisomie 21 ou déficience intellectuelle.

## OBJECTIFS

- Parler devant les autres
- Ecouter les autres
- Penser par moi même

## ANIMATION

- Supports variés, pratiques d'atelier philo, extraits vidéo

## 1<sup>er</sup> JOUR

- Mes attentes
- Atelier en groupe
- Pourquoi on fait ça ?
- Atelier en groupe
- Bilan de la journée

## 2<sup>e</sup> JOUR

- Comprendre ce qui est important pour moi
- Atelier en groupe
- Vidéos et discussions et/ ou atelier
- Bilan tous ensemble



# AUTODÉTERMINATION ET FONCTIONS EXÉCUTIVES

## Favoriser le développement des fonctions exécutives (et cognitives) : l'impact essentiel des habiletés à l'autodétermination sur les devenirs individuels et collectifs

Depuis de nombreuses années nous partageons ce projet, évident, que chacun.e d'entre nous doit pouvoir être le plus autodéterminé possible en ce qui concerne ses propres choix de vie. Des études prouvent et montrent que l'accompagnement au développement des habiletés requises pour être en position d'agir des comportements autodéterminés (pouvoir d'agir) ont un impact fort sur l'émergence, le développement et/ou la consolidation des fonctions exécutives. Il s'agit de prendre la mesure de ce que nous (environnement) pouvons agir véritablement.

**DURÉE**  
2 JOURS

**TARIF**

Sur site : 1250€ / jour

**PARTICIPANTS** 15

**MODALITÉS  
D'ÉVALUATION**

Formulaire d'évaluation de la formation portant sur l'atteinte des objectifs

**PRÉ-REQUIS**

Accompagner des parcours et projets de vie (parents, professionnels des services, partenaires) des personnes avec trisomie 21 ou déficience intellectuelle.

**PUBLIC VISÉ**

familles / professionnels / partenaires.

**OBJECTIFS PÉDAGOGIQUES**

- Comprendre le lien entre habiletés à l'autodétermination et fonctions exécutives
- Identifier le rôle majeur de l'environnement
- Définir un plan d'actions dédié.

**DÉMARCHE PÉDAGOGIQUE**

- Apports théoriques
- Mises en situation / travail de groupe
- Co-élaboration...

### JOUR 1

- Faire ou refaire un point sur le concept d'autodétermination
- Fonctions exécutives : quels impacts sur le développement cognitif ?
- Mises en situation

### JOUR 2

- Le rôle de l'environnement : favoriser le lien entre autodétermination et consolidation des fonctions exécutives
- Des pistes au quotidien : quelle(s) place(s) pour chacun des partenaires ?
- Co-construction d'un plan d'action(s)



# MIEUX GÉRER LES CONFLITS AVEC SON ENVIRONNEMENT



Avec

Vous pourrez comprendre ce que c'est un conflit, à quoi il sert, les causes du conflit comment le gérer et le résoudre. Vous pourrez mieux comprendre l'autre dans un objectif d'une meilleure collaboration

**DURÉE**

2 JOURS

**TARIF**

Sur site : 1250€ / jour

**PARTICIPANTS** 8**MODALITÉS****D'ÉVALUATION**Formulaire d'évaluation  
spécifique en FALC**PARTICIPANTS**

Personnes avec trisomie 21 ou déficience intellectuelle.

Il est important qu'au moins un accompagnateur de parcours soit présent. La formatrice fera attention aux difficultés d'apprentissage du public.

**OBJECTIFS**

- Mieux comprendre ce qu'est un conflit
- Les causes
- A quoi il sert ?
- Mieux comprendre le conflit pour le résoudre
- Être dans une écoute et meilleure compréhension de l'autre

**ANIMATION**

- Alternance de points théoriques avec des mises en situation, des ateliers, jeux de rôle...

**1<sup>er</sup> JOUR**

- C'est quoi un conflit ? définition du conflit
- Connaître les causes du conflit
- Repérer les différents types du conflit
- Identifier les différentes réactions au conflit
- Savoir à quoi sert le conflit

**2<sup>e</sup> JOUR**

- Comprendre les mécanismes du conflit
- Savoir gérer et résoudre un conflit
- Savoir gérer son stress
- Identification et gestion des émotions
- Les techniques d'écoute et de communication
- La dynamique de solution



# GÉRER SON STRESS

Au sein de cette formation, vous pourrez comprendre ce qu'est le stress, d'où il vient et comment il peut se transformer en anxiété, le reconnaître pour mieux le gérer. apprendre différentes techniques et savoir apprivoiser le stress.

## DURÉE

2 JOURS

## TARIF

Sur site : 1250€ / jour

## PARTICIPANTS 8

## MODALITÉS

## D'ÉVALUATION

Formulaire d'évaluation spécifique en FALC

## PARTICIPANTS

Personnes avec trisomie 21 ou déficience intellectuelle.  
La formatrice fera attention aux difficultés d'apprentissage des stagiaires.

## OBJECTIFS

- Comprendre le stress : physiologie, origine, conséquences.
- Comprendre le fonctionnement et l'utilité des émotions.
- Apprendre à utiliser sa respiration pour gérer son stress
- Apprendre à se relaxer.

## ANIMATION

- Alternance de points théoriques avec des mises en situation, des ateliers , jeux de rôle...

### 1<sup>er</sup> JOUR

- C'est quoi le stress ?
- Les deux formes de stress
- Savoir reconnaître le stress
- Les causes du stress
- Qu'est ce que ça provoque ?

### 2<sup>e</sup> JOUR

- Reconnaître les différentes émotions
- Pour mieux gérer son stress
- Connaître et expérimenter les différentes façons de gérer son stress





# SAVOIR SE PROTÉGER

# DES ACTES DE MALTRAITANCE

Avec



Par cette formation, vous saurez reconnaître et différencier les types d'agression, vous saurez réagir et exprimer les ressentis face aux situations vécues...

## DURÉE

2 JOURS

## TARIF

Sur site : 1250€ / jour

## PARTICIPANTS 8

## MODALITÉS D'ÉVALUATION

Formulaire d'évaluation  
spécifique en FALC

## PARTICIPANTS

Personnes avec trisomie 21 ou déficience intellectuelle.  
La formatrice fera attention aux difficultés d'apprentissage du public.

## OBJECTIFS

- Repérer les intentions malveillantes d'un individu à travers ses mots et son comportement.
- Être en mesure de réagir, demander de l'aide en cas de danger, de contacter les bonnes personnes.
- Être capable de verbaliser l'agression ou l'acte de malveillance.
- Pouvoir exprimer le traumatisme ressenti.
- Oser parler.
- Connaître et apprendre à se servir des numéros d'urgence ou les procédures à disposition

## ANIMATION

- Alternance de points théoriques avec des mises en situation, des ateliers , jeux de rôle...

### 1<sup>er</sup> JOUR

- Définition de la maltraitance
- Les différents types de maltraitance
- Définition de l'agression et repérer les différents types
- Connaître ce qu'est le harcèlement
- Connaître ce qu'est le racket
- Reconnaître les intentions malveillantes d'un individu

### 2<sup>e</sup> JOUR

- Signaler un vol ou une agression.
- Comprendre pourquoi on a vécu une situation qui fait mal.
- Savoir décrire une situation.
- Savoir décrire ses agresseurs.
- Se construire un carnet d'adresses avec les personnes ressources.
- Reprendre confiance après une agression.



# L'EXPERTISE DE VIE DES PERSONNES ET DE LEURS FAMILLES



L'évolution générationnelle des familles d'une part et l'évolution générale du secteur, d'autre part, incite à (re)considérer la place et le rôle des familles. A partir de l'appropriation de ces évolutions, cette formation doit permettre de compléter les savoirs académiques et professionnels par les savoirs expérientiels des familles, et accompagner la réflexion des professionnels des établissements les bénévoles des associations. La formation est animée conjointement par un professionnel du médico-social et un parent-expert, responsable associatif.

## DURÉE

1 JOUR

## TARIFS

Sur site : 1250€ / jour  
Inter + : 220 € / pers. (\*)  
(\*dates et lieux, nous consulter)

**PARTICIPANTS** 15

## MODALITÉS D'ÉVALUATION

Formulaire d'évaluation de la formation portant sur l'atteinte des objectifs

**PRÉ-REQUIS** Etre amené à être en contact avec des personnes avec trisomie 21 ou déficience intellectuelle

**PUBLIC VISÉ** Directeurs - chef de service, professionnels. Bénévoles, famille, personnes.

## OBJECTIFS PÉDAGOGIQUES

- Reconnaître l'expérience des familles,
- Rechercher des modalités de l'expression de cette expérience
- Convenir de l'expertise des familles,
- Adapter/reconsidérer les pratiques et les postures professionnelles,
- Prendre en compte cette expertise dans la réalisation des projets d'accompagnements individuels,
- Développer au sein de l'établissement /du service/ de l'association les éléments de l'Axe 3 de la démarche « Réponse Accompagnée Pour Tous », notamment : valoriser l'expertise d'usage, favoriser l'accompagnement par les pairs dans les établissements et service (pair-aidance).

## DÉMARCHE PÉDAGOGIQUE

- Alternance entre apports théoriques, pédagogiques, didactiques et échanges au sein du groupe

## JOUR 1

- Les données législatives et réglementaires qui placent le projet des parents au centre des décisions du parcours de l'enfant : autorité parentale, obligation d'éducation, de soins, place de la personne dans le système de santé et dans le système éducatif
- Les rapports et missions en lien avec l'expertise de vie de la famille
- La place de la famille dans la démarche « Réponse Accompagnée Pour Tous »
- Le projet de vie et le parcours de vie : comment le construire et l'adapter
- La réalité du vécu quotidien
- Les expertises complémentaires : familles et professionnels,
- Écoute, empathie et bienveillance professionnelle



# COMMUNICATION

Élément essentiel de la participation et de la vie sociale, la communication avec ou entre personnes avec trisomie 21 ou déficience intellectuelle constitue un enjeu majeur dans les pratiques d'accompagnement. Que ce soit au travail ou dans la vie quotidienne, en public ou en relation individuelle, les formations proposées permettront aux professionnels, aux familles et bénévoles comme aux personnes concernées d'accroître leurs compétences respectives dans ce domaine.



# SIGNER POUR COMMUNIQUER : LES APPORTS DU FRANÇAIS SIGNÉ

Qui dit communication verbale défaillante, ne veut pas dire impossibilité de communiquer.

Appuyer les mots par des signes permet aux enfants "préverbaux" ou aux personnes handicapées de tous âges n'ayant pas acquis les bases de la communication verbale de disposer rapidement d'un large vocabulaire pour s'exprimer et être mieux compris de leur entourage.

## DURÉE

2 JOURS

## TARIF

Sur site : 1250€ / jour

## PARTICIPANTS 15

## MODALITÉS D'ÉVALUATION

Formulaire d'évaluation de la formation portant sur l'atteinte des objectifs

## PRÉ-REQUIS

Etre impliqué dans le développement de la communication non-verbale auprès d'un public avec trisomie 21 ou déficience intellectuelle

## PUBLIC VISÉ

Parents d'enfants, d'adolescents ou d'adultes en situation de handicap mental  
Professionnels de la petite enfance (CAMSP, crèche, relais d'assistante maternelle, PMI, SESSAD).  
Professionnels de l'école (AVS, enseignants, enseignants référents)  
Familles et proches de personnes avec trisomie 21 ou déficience intellectuelle  
Bénévoles

## OBJECTIFS PÉDAGOGIQUES

- Différencier le français signé de la langue française des signes (LFS)
- Expérimenter de nouveaux outils de communication et apprendre à les utiliser
- Développer la communication non-verbale auprès d'un public déficient intellectuel
- Apprendre à les utiliser

## DÉMARCHE PÉDAGOGIQUE

- Toutes les parties théoriques se feront avec l'aide d'un Powerpoint
- Les signes seront appris de façon collective et individualisée, puis mis en situation pratique
- Le Powerpoint, le vocabulaire appris et les chansons seront remis aux participants sur clef USB (non fournie) ou sur l'extranet

## JOUR 1

- Historique
- Les apports spécifiques des signes pour pallier l'absence de verbalisation
- Outil de compensation du handicap : pourquoi et comment mettre en place le français signé ?
- Exercices pratiques et apprentissage d'une centaine de signes pour exprimer ses besoins et retranscrire ses émotions

## JOUR 2

- Apprentissage de 150 signes pour permettre à la personne en situation de handicap d'être en capacité :
  - d'interagir avec son entourage
  - d'exprimer un besoin
  - de signifier une sensation, ses émotions
  - de commenter son quotidien



## S'INITIER À LA COMMUNICATION BIENVEILLANTE

Qu'est-ce qui est à l'œuvre dans une situation de communication ? C'est ce que nous allons examiner dans cette formation. Puis nous verrons comment les techniques de la « communication bienveillante » peuvent nous aider à améliorer la qualité relationnelle et à apaiser les tensions à l'intérieur de nos structures, de nos lieux de vie... (Savoir reconnaître et exprimer ses sentiments, décoder les besoins de chacun, proposer une réaction adaptée.)

### DURÉE

2 JOURS

### TARIF

Sur site : 1250€ / jour

### PARTICIPANTS 15

### MODALITÉS

### D'ÉVALUATION

Formulaire d'évaluation de la formation portant sur l'atteinte des objectifs

### PRÉ-REQUIS

Connaissances professionnelles relatives à la fonction exercée

### PUBLIC VISÉ

Professionnels, parents,

### OBJECTIFS PÉDAGOGIQUES

- Savoir identifier et exprimer ses émotions
- Sensibiliser aux 4 étapes de la Communication Non Violente(CNV).
- Développer l'empathie
- S'approprier des outils pour désamorcer des conflits
- Se construire une posture (professionnelle, associative...)

### DÉMARCHE PÉDAGOGIQUE

- Alternance de moments de mises en situation, d'apports théoriques, d'analyse de pratique et de moments d'auto-analyse

## JOUR 1

- Recueil des attentes du jour
- Intro : la formation d'adultes
- Comprendre ce qui est à l'œuvre en situation de communication
- Interprétation/ compréhension
- Que faire des émotions ?
- Les incontournables de la CNV
- Bilan intermédiaire

## JOUR 2

- Présentations croisées
- Les émotions / les besoins
- Exercice de reformulation CNV
- L'écoute active
- Analyse de pratiques
- Bilan collectif



# LA COMMUNICATION BIENVEILLANTE

Comment mieux communiquer ?  
Comment respecter l'autre et se respecter aussi ?  
Apprendre des méthodes pour diminuer les conflits

## DURÉE

2 JOURS

## TARIF

Sur site : 1250€ / jour

**PARTICIPANTS** 8 à 10

## MODALITÉS

## D'ÉVALUATION

Formulaire d'évaluation  
spécifique en FALC

## PARTICIPANTS

Personnes avec trisomie 21 ou déficience intellectuelle.  
Parents

## OBJECTIFS

- Connaître ses émotions  
Une émotion c'est ce que je ressens (la joie, la peur, la colère ...)
- Reconnaître les besoins de chacun
- Respecter les autres
- Se respecter
- Apprendre les étapes de la communication non violente

## ANIMATION

- Pratiques : ateliers et exercices
- Présentation de méthodes
- Explications

### 1<sup>er</sup> JOUR

- Mes attentes
- La communication
- Ce que je veux dire et ce que l'autre comprend
- Que faire des émotions ?
- La communication non violente
- Bilan de la journée

### 2<sup>e</sup> JOUR

- Je présente un autre participant
- Ce que je ressens
- De quoi j'ai besoin
- Entraînement sur les émotions
- Atelier pour parler sans violence
- Bilan tous ensemble



# FALC : ADAPTER SA COMMUNICATION ORALE ET ECRITE

Cette session vise à donner des clés pour créer un environnement le plus accessible possible aux personnes avec trisomie 21 ou déficience intellectuelle, afin de favoriser leur participation.

## DURÉE

2 JOURS

## TARIFS

Sur site : 1250€ / jour  
Inter + : 440 € / pers. (\*)  
(\*dates et lieux, nous consulter)

**PARTICIPANTS** 15

## MODALITÉS D'ÉVALUATION

Formulaire d'évaluation de la formation portant sur l'atteinte des objectifs

## PRÉ-REQUIS

Exercer une activité auprès de personnes avec trisomie 21 ou déficience intellectuelle

## PUBLIC VISÉ

Toute personne en relation avec une personne avec trisomie 21 ou déficience intellectuelle

## OBJECTIFS PÉDAGOGIQUES

- Créer les conditions d'un environnement accessible afin de favoriser l'accès à l'information pour les personnes avec trisomie 21 et déficience intellectuelle
- Composer des messages «faciles à lire et à comprendre» et faciliter la communication orale
- Rendre effective la participation active des personnes avec trisomie 21 ou déficience intellectuelle

## DÉMARCHE PÉDAGOGIQUE

- Alternance exposés et échanges avec les stagiaires

Formation pouvant être assurée  
en partie en e-learning :  
nous consulter !

## JOUR 1

- Recueil des attentes
- Sensibilisation aux situations de communication difficile
- Adapter sa communication orale/Marche à suivre à l'écrit.

## JOUR 2

- Création de messages ou de documents FALC
- Adaptation de messages ou de documents pour qu'ils soient FALC.





## SE POSITIONNER EN TANT QUE FACILITATEUR

Le facilitateur accompagne la personne avec trisomie 21 ou avec déficience intellectuelle lors des démarches administratives ou privées ou lors d'événements collectifs (prise de parole lors des séminaires, rencontres, auto-représentants...). La formation vous permettra de trouver «la bonne distance» à adopter pour faciliter l'expression sans se substituer à la personne.

### DURÉE

1 JOUR

### TARIF

Sur site : 1250€ / jour

**PARTICIPANTS** 15

### MODALITÉS D'ÉVALUATION

Formulaire d'évaluation de la formation portant sur l'atteinte des objectifs.

### PRÉ-REQUIS

Être en contact avec des personnes avec trisomie 21 ou déficience intellectuelle

### PUBLIC VISÉ

Professionnels, familles, bénévoles

### OBJECTIFS PÉDAGOGIQUES

- Comprendre le rôle et les missions du facilitateur
- Se positionner entre la facilitation et la non-substitution
- Acquérir les techniques et outils de la facilitation.

### DÉMARCHE PÉDAGOGIQUE

- Apports notionnels, mises en situation, échanges d'expériences.

### JOUR 1

- Le facilitateur : recueil des représentations, des expériences des stagiaires
- Le concept de la facilitation : la demande, le cadre
- Facilitation et développement du pouvoir d'agir

### JOUR 2

- Mise en situation, études de cas
- Conclusions et bilan



# MIEUX S'EXPRIMER EN PUBLIC

Les participants apprendront à :

- Mieux communiquer
- Mieux s'exprimer en public.



## DURÉE

2 JOURS

## TARIF

Sur site : 1250€ / jour

**PARTICIPANTS** 8 à 10

## MODALITÉS D'ÉVALUATION

Formulaire d'évaluation  
spécifique en FALC

## PARTICIPANTS

Personnes avec trisomie 21 ou déficience intellectuelle.

Il est important qu'au moins un accompagnateur de parcours soit présent. La formatrice fera attention aux difficultés d'apprentissage du public.

## OBJECTIFS

- Mieux comprendre ce qui est dit dans une réunion ou un colloque.
- Savoir s'exprimer avec les autres.
- Créer et entretenir une bonne communication.

## ANIMATION

- Exercices sur la langue française en groupe.
- Mises en situations.
- Lectures de textes, scénettes.

### 1<sup>er</sup> JOUR

- Comprendre ce que dit l'autre.
- Dire ce que l'on veut exprimer.
- Découvrir et utiliser les mots justes.
- Comprendre les mots.
- Savoir prendre la parole.
- Apprendre à bien articuler.
- Savoir écouter.
- Comment peut-on dire les choses ?

### 2<sup>e</sup> JOUR

- Savoir changer sa façon de parler selon les personnes à qui on parle.
- Apprendre à créer une bonne ambiance.
- Comprendre ce que l'autre demande.
- Bien communiquer avec la voix.
- Articuler.
- Utiliser les mots justes.
- Être disponible et souriant.
- Écouter.
- Maîtriser son stress.
- Bien se tenir pour être plus à l'aise.



# DÉVELOPPER LA CONFIANCE EN SOI



Avec

*la personne d'abord*

Par cette formation, vous pourrez mieux vous connaître et développer des techniques pour améliorer votre confiance en vous et vos capacités. Vous pourrez développer des relations plus en harmonie avec les autres.

## DURÉE

2 JOURS

## TARIF

Sur site : 1250€ / jour

## PARTICIPANTS 8 à 10

## MODALITÉS

## D'ÉVALUATION

Formulaire d'évaluation spécifique en FALC

## PARTICIPANTS

Personnes avec trisomie 21 ou déficience intellectuelle.

Il est important qu'au moins un accompagnateur de parcours soit présent. La formatrice fera attention aux difficultés d'apprentissage du public.

## OBJECTIFS

- Comprendre ce qu'est l'estime de soi et ses mécanismes
- Améliorer sa confiance et affirmation de soi
- Relationner avec l'autre en aisance

## ANIMATION

- Théories associées à des échanges avec les stagiaires, des jeux de rôles, des mises en situation

### 1<sup>er</sup> JOUR

- C'est quoi l'estime de soi ?
- C'est quoi la confiance en soi ?
- A quoi sert la confiance en soi ?
- Comment améliorer l'estime de soi ?

### 2<sup>e</sup> JOUR

- S'estimer pour se développer et avoir confiance
- Savoir vivre en accord avec ses motivations profondes et ses valeurs,
- Agir en réalisant ses buts et son projet de vie
- Créer un climat de confiance avec les autres
- Mieux se connaître pour améliorer son estime de soi



# DE LA PETITE ENFANCE À LA SCOLARISATION

Le développement du jeune enfant avec Trisomie 21 ou avec déficience intellectuelle, ses premiers pas à l'école et son insertion professionnelle et sociale : autant d'étapes essentielles qui mobilisent les familles, les bénévoles comme les professionnels. Trisomie 21 France souhaite avec ces formations aider et accompagner pour mobiliser les ressources du droit commun et du droit spécifique, défendre les dossiers et trouver les voies d'une coopération efficace avec les différentes structures.



# ACCOMPAGNER LES PREMIERS PAS DANS L'ÉCOLE

Préparer, organiser et accompagner afin de permettre un parcours positif dans l'école maternelle pour l'enfant avec trisomie 21 ou déficience intellectuelle.

Formation pouvant être assurée en partie en e-learning : nous consulter !

## DURÉE

2 JOURS

## TARIFS

Sur site : 1250€ / jour

Inter + : 440 € / pers. (\*)

(\*dates et lieux, nous consulter)

Association trisomie 21 : 50 % sur le 2<sup>e</sup> inscrits et suivants.

Familles : nous consulter.

**PARTICIPANTS** 15

## MODALITÉS

### D'ÉVALUATION

Formulaire d'évaluation de la formation portant sur l'atteinte des objectifs

## PRÉ-REQUIS

Etre concerné en tant que parent ou professionnel par la scolarisation en maternelle d'enfants avec trisomie 21 ou déficience intellectuelle âgés de 3 à 5 ans

## PUBLIC VISÉ

Parents d'enfants avec trisomie 21 ou déficience intellectuelle  
Professionnels des CAMSP, SESSAD, éducateurs de jeunes enfants, éducateurs spécialisés, Enseignants, enseignants référents, AESH, ATSEM

## OBJECTIFS PÉDAGOGIQUES

### Connaissances

- Identifier les orientations inclusives
- Acquérir les informations générales sur législation et réglementation concernant la scolarité des enfants avec handicap
- Connaître les caractéristiques développementales de l'enfant avec trisomie 21 (neuro-développement, social, communication)

### Compétences

- Maîtriser la diversité des procédures et modalités soutenant la scolarisation de l'enfant
- Observer et évaluer les compétences et les besoins de l'enfant
- Construire un partenariat positif entre parents et professionnels
- Construire un projet pédagogique réaliste, des attentes et une pédagogie adaptée

## DÉMARCHE PÉDAGOGIQUE

- Alternances d'apports théoriques, d'études de cas, de discussions, d'exercices

## JOUR 1

- Le droit à la scolarisation
- Les procédures et modalités accompagnant la scolarisation des enfants avec handicap
- La communication entre parents, enseignants et professionnels

## JOUR 2

- Les caractéristiques développementales de l'élève avec trisomie 21
- La préscolarisation dans un groupe classe
- Les adaptations pédagogiques en maternelle



# ÉVALUER L'ÉLÈVE AVEC TRISOMIE 21 OU DÉFICIENCE INTELLECTUELLE

Adapter ses pratiques professionnelles à l'évaluation d'élèves avec trisomie 21 ou déficience intellectuelle. Transmettre ces évaluations pour faciliter la pertinence des prises de décision éducatives

## DURÉE

2 JOURS

## TARIFS

Sur site : 1250€ / jour  
Inter + : 440 € / pers. (\*)  
(\*dates et lieux, nous consulter)

Association trisomie 21 :  
50 % sur le 2<sup>e</sup> inscrits et suivants.

Familles : nous consulter.

**PARTICIPANTS** 15

## MODALITÉS D'ÉVALUATION

Formulaire d'évaluation de la formation portant sur l'atteinte des objectifs.

## PUBLIC VISÉ

Psychologues scolaires  
Psychologues ou neuropsychologues accompagnant des élèves avec trisomie 21 ou déficience intellectuelle  
Enseignants référents, enseignants spécialisés

## OBJECTIFS PÉDAGOGIQUES

- Connaître le cadre nécessaire aux prises de décision concernant ces évaluations
  - Modèles actuels sur la déficience intellectuelle
  - Paradigme socio-environnemental de handicap
  - Ecole inclusive
- Employer l'évaluation dynamique comme réponse adaptée aux besoins et aux limites posées par l'évaluation statique
- Diversifier sa communication en l'adaptant à la diversité des interlocuteurs et des situations décisionnelles

## DÉMARCHE PÉDAGOGIQUE

- Alternance d'apports théoriques, d'analyses de cas de discussions et d'exercices

## JOUR 1

- Les modèles actuels sur la déficience intellectuelle
- Le paradigme socio environnemental du handicap
- L'école inclusive

## JOUR 2

- Les limites de l'évaluation statique et les principes de l'évaluation dynamique
- Les questionnaires adaptatifs
- La transmission des informations



# SCOLARISER UN ÉLÈVE AVEC TRISOMIE 21 OU DÉFICIENCE INTELLECTUELLE

## DURÉE

2 JOURS

## TARIFS

Sur site : 1250€ / jour  
Inter + : 440 € / pers. (\*)  
(\*dates et lieux, nous consulter)

Association trisomie 21 :  
50 % sur le 2<sup>e</sup> inscrits et suivants.

Familles : nous consulter.

## PARTICIPANTS 15

## MODALITÉS D'ÉVALUATION

Formulaire d'évaluation de la formation portant sur l'atteinte des objectifs.

Sensibiliser les différents publics aux enjeux des orientations inclusives dans l'école.  
Explorer les pistes permettant à l'enfant ou l'adolescent de s'inscrire pleinement dans les apprentissages scolaires dans une école rendue inclusive.

## PRÉ-REQUIS

Être amené à être en contact avec des personnes avec trisomie 21 ou déficience intellectuelle

## PUBLIC VISÉ

Toute personne concernée par la scolarisation d'un élève en situation de handicap  
Professionnels des CAMSP, SESSAD, éducateurs de jeunes enfants, éducateurs spécialisés  
Enseignants, enseignants référents, AESH, ATSEM

## OBJECTIFS PÉDAGOGIQUES

### Connaissances

- Identifier les orientations inclusives dans l'école
- Acquérir les connaissances générales sur le fonctionnement cognitif de l'enfant avec trisomie 21 ou déficience intellectuelle
- Repérer et choisir des outils pédagogiques facilitant les apprentissages de l'élève avec trisomie dans un groupe classe.

### Compétences

- Coopérer : communiquer et partager avec les différents acteurs du projet de l'élève (enseignants, parents, professionnels)
- Observer et évaluer les compétences et les besoins de l'élève
- Accompagner les apprentissages dans un environnement inclusif en mettant en œuvre des adaptations pédagogiques répondant aux besoins de l'élève
- Construire un projet personnalisé cohérent et réaliste

## DÉMARCHE PÉDAGOGIQUE

- Alternance entre apports théoriques, pédagogiques, didactiques et échanges au sein du groupe

Formation pouvant être assurée en partie en e-learning : nous consulter !

## JOUR 1

- Les orientations inclusives dans l'école
- Le fonctionnement cognitif de l'élève avec trisomie 21 ou déficience intellectuelle
- Adaptations pédagogiques (niveau préscolaire)
- Communiquer avec les parents

## JOUR 2

- Évaluer les difficultés et les points d'appui de l'élève pour construire une scolarisation positive et cohérente.
- Les chemins d'apprentissage
- Mettre en place des adaptations pédagogiques en fonction des besoins repérés. (niveau élémentaire + secondaire)
- Accompagner, coordonner la scolarisation en lien avec les différents acteurs du proje





# LE TRÈS JEUNE ENFANT AVEC TRISOMIE 21

## OU DÉFICIENCE INTELLECTUELLE ET SON ENTOURAGE

Développer les pratiques éducatives parentales et professionnelles facilitatrices du développement des bébés avec trisomie 21 ou déficience intellectuelle dans une orientation d'autodétermination.

### DURÉE

2 JOURS

### TARIFS

Sur site : 1250€ / jour  
Inter + : 440 € / pers. (\*)  
(\*dates et lieux, nous consulter)

Association trisomie 21 :  
50 % sur le 2<sup>e</sup> inscrits et suivants.

Familles : nous consulter.

**PARTICIPANTS** 15

### MODALITÉS D'ÉVALUATION

Formulaire d'évaluation de la formation portant sur l'atteinte des objectifs

### PRÉ-REQUIS

Être amené à être en contact avec des personnes avec trisomie 21 ou déficience intellectuelle

### PUBLIC VISÉ

Famille et proches de bébés avec trisomie 21 ou déficience intellectuelle  
Professionnels de la petite enfance, des services ou exerçant en libéral  
Professionnels des CAMSP, de SESSAD

### OBJECTIFS PÉDAGOGIQUES

- Actualiser les connaissances sur le développement du jeune enfant avec trisomie 21
- Comprendre la notion d'autodétermination chez le jeune enfant
- Mettre en place les complémentarités entre l'enfant, les parents et les professionnels pour favoriser le développement de l'enfant

### DÉMARCHE PÉDAGOGIQUE

- Alternance d'exposés et d'échanges avec les stagiaires

### JOUR 1

- Le développement du jeune enfant (0/3 ans) avec trisomie 21 ou déficience intellectuelle : cognitif, affectif, social
- Les freins développementaux
- Les éléments favorables au développement de l'enfant

### JOUR 2

- L'enfant dans son environnement : un partenaire actif de l'interaction.
- Compétences et limites des divers partenaires



# PRENDRE SA PLACE EN TANT QUE PARENT DANS LE PARCOURS DE SCOLARISATION

**NOUVELLE FORMULE**

Se préparer aux réunions qui jalonnent le parcours de formation d'un élève avec handicap qui sont parfois sources d'incompréhension, voire de blocage. Connaître les acteurs et reconnaître les besoins de tous, accéder à une information fiable et actualisée, pour contribuer à une meilleure coopération parents, professionnels et élève. Créer les conditions d'un dialogue et repérer les leviers pour ouvrir des possibles.

**DURÉE**

2 JOURS

**TARIFS**

Sur site : 1250€ / jour

Inter + : 440 € / pers. (\*)

(\*dates et lieux, nous consulter)

**PARTICIPANTS** 15**MODALITÉS D'ÉVALUATION**

Formulaire d'évaluation de la formation portant sur l'atteinte des objectifs.

**PRÉ-REQUIS**

Etre concerné par les parcours scolaires d'enfants avec handicap

**PUBLIC VISÉ**

Parents

Accompagnants de parents dans les instances : membres bénévoles ou salariés d'une association, services de soins, professionnels libéraux, famille...

**OBJECTIFS PÉDAGOGIQUES**

- Se préparer à participer à une réunion, et à dialoguer avec les professionnels.
- Avoir des éléments de compréhension de la situation pour se positionner.
- Mieux connaître les acteurs et les enjeux

**DÉMARCHE PÉDAGOGIQUE**

- Apports théoriques
- Apports d'expériences professionnelles et personnelles pour illustrer
- Mise en situation
- Travail en sous-groupes

Formation pouvant être assurée en partie en e-learning : nous consulter !

**JOUR 1**

- Identifier ses connaissances et ses compétences de parent.
- Prendre conscience des représentations sociales du handicap et de leurs effets.
- Le parcours de scolarisation et les acteurs de ce parcours.
- Les textes applicables dans le cadre scolaire

**JOUR 2**

- Rôle des parents et des autres acteurs dans le parcours de scolarisation.
- Définir un objectif commun avec les différents acteurs.
- Dialoguer avec les professionnels.
- Prendre sa place dans les réunions.



# VIE AFFECTIVE ET SEXUALITÉ

Pouvoir évoquer les questions de sexualité et de vie amoureuse dans un environnement sûr, entre pairs, mieux se repérer dans sa vie affective, savoir accompagner les personnes dans ce cheminement : Trisomie 21 France est engagée avec plusieurs partenaires dans les recherches sur le sujet et propose des formations originales et sur-mesure permettant d'aborder ces questions encore trop souvent éludées.



## Mes amours

# Une « formation - action » sur la vie amoureuse et la sexualité

Mes Amours est une exposition à visée formative sur la vie amoureuse et la sexualité à destination de personnes ayant une déficience intellectuelle. Elle est présentée par deux animateurs ayant participé à sa conception : une personne avec trisomie 21 et un accompagnant.

## PARTICIPANTS

Être volontaire pour visiter l'exposition, parler et entendre parler de la vie amoureuse et/ou de la sexualité.. (accord parental nécessaire pour les personnes mineures).

Personnes : 8 par atelier. Nous consulter en cas de dépassement d'effectif.

## OBJECTIFS

Cette exposition permet d'évoquer différents sujets en fonction de l'intérêt des participants

- Le corps des femmes et le corps des hommes
- Le plaisir
- Les émotions
- La sexualité
- Les différentes relations
- Les droits et les interdits
- Les choix, etc.

## ANIMATION

- Vidéos,
- Panneaux d'exposition interactifs
- Echanges avec les participants.



## EVALUATION

- Formulaire d'évaluation spécifique en FALC

## Une « formation - action » sur la vie amoureuse et la sexualité

### Choisissez votre formule !

Afin de répondre au plus près des besoins des personnes, associations ou structures, le Centre de formation déploie cette année plusieurs formules autour de l'exposition. A vous de choisir celle qui vous correspond le mieux. N'hésitez pas à nous consulter pour toute demande spécifique.

TYPE	DESCRIPTION	PRIX (hors frais de mission)	REMARQUES
Classique	2 1/2 journées. de préférence une après-midi + une matinée le lendemain	1600 € associations 2000 € structure professionnelle	Présentation de l'exposition complète. La séparation entre les deux demi-journées permet aux participants de mieux s'approprier les objectifs de la formation
Parents + Personnes en situation de handicap	1 soirée parents (vendredi) 1 matinée « personnes » le lendemain (samedi)	1600 € associations 2000 € structure professionnelle	La soirée avec les familles a pour objectif de présenter l'exposition, les objectifs pédagogiques poursuivis, la démarche.  Seule une partie de l'exposition peut être montrée, au choix des formateurs et en fonction des attentes exprimées par les participants
Parents + Personnes en situation de handicap	1 soirée parents (vendredi) 2 groupes en alternance sur le samedi et le dimanche )	3200 € associations 3600 € structure professionnelle	La soirée avec les familles a pour objectif de présenter l'exposition, les objectifs pédagogiques poursuivis, la démarche.
Expo complète / 2 groupes			Présentation de l'exposition complète, pour 16 personnes au total (2 x 8 personnes).



# LA VIE AMOUREUSE ET SEXUELLE, QUEL RÔLE

## POUR L'ENVIRONNEMENT PROFESSIONNEL ET/OU FAMILIAL ?

Cette formation a pour objectifs d'apporter des éléments de compréhension vis-à-vis de la sexualité et propose un espace de partage d'expériences afin d'identifier les obstacles et les ressources concernant la prise en compte de la vie amoureuse et la sexualité.

### DURÉE

1 JOUR

### TARIF

Sur site : 1250€ / jour

### PARTICIPANTS 10

### MODALITÉS

### D'ÉVALUATION

Formulaire d'évaluation de la formation portant sur l'atteinte des objectifs.

### PRÉ-REQUIS

Accompagner des adolescents et adultes en situation de handicap mental

### PUBLIC VISÉ

Cette formation est destinée aux professionnels des services, CFS, et bénévoles des associations

### OBJECTIFS PÉDAGOGIQUES

- Appréhender les différentes dimensions de la sexualité et repérer l'incidence des représentations
- Connaître le cadre législatif et les responsabilités en matière d'accompagnement à la vie amoureuse et sexuelle
- Identifier les freins et les ressources au sein des établissements et services

### DÉMARCHE PÉDAGOGIQUE

- Échanges avec les participants et apports théoriques
- Partage d'expériences et travaux de groupes prenant appui sur les pratiques des participants
- Rédaction d'un écrit collectif au travers d'une démarche méthodologique et d'outils de recueil et d'analyse des données
- Documents de synthèse et bibliographie

## JOUR 1

- Présentation des participants et explicitation de leurs attentes
- La sexualité : de quoi parle-t-on ?  
Les dimensions de la sexualité : biologique, psycho-affective, culturelle et sociale
- Le cadre législatif et les responsabilités dans l'accompagnement à la vie amoureuse et sexuelle
- A partir de la description de situations présentées par les participants : identification des obstacles et des ressources
- Proposition de pistes de travail et d'outils afin de mettre en œuvre des pratiques respectueuses de l'intimité, de la vie amoureuse et de la sexualité des personnes



# PARLER DE SA VIE AMOUREUSE ET DES QUESTIONS LIÉES

## À SA SEXUALITÉ POUR MIEUX LES VIVRE

Discuter entre nous de la vie amoureuse et des questions liées à la sexualité par le biais de groupes de parole.

### DURÉE

1 séance / mois sur  
6 à 10 mois : 2h auprès des  
personnes + 1h auprès des  
professionnels

### TARIF

Sur site : sur devis

### PARTICIPANTS

5 à 10

### MODALITÉS

### D'EVALUATION

Formulaire d'évaluation  
spécifique en FALC.

### PRÉ-REQUIS

S'adresse prioritairement aux personnes avec trisomie 21 ou déficience intellectuelle  
Les séances sont co-animées par un professionnel

### PUBLIC VISÉ

Personnes avec trisomie 21 ou déficience intellectuelle

**La formation tient compte des difficultés d'apprentissage du public.**

**La présence et le soutien d'au moins un accompagnant est souhaitable.**

### OBJECTIFS PÉDAGOGIQUES

- Connaître les mots pour parler de son corps, de ses sentiments, de ses émotions
- S'exprimer librement sur ses désirs, ses rêves, ses difficultés à propos de la relation amoureuse et de la sexualité
- Être écouté, écouter les autres et discuter avec eux sur des thèmes choisis ensemble

### DÉMARCHE PÉDAGOGIQUE

- Groupes de parole

## SÉANCE

Les groupes de parole rassemblent 5 à 10 participants volontaires durant 1h30 / mois durant 6 à 10 mois.

Au cours de la première séance, chacun se présente, les règles du groupe sont établies.

Nous décidons ensemble des sujets à discuter ensuite.

Voici des exemples de sujets : être une femme, être un homme, le corps, l'intimité, le sentiment amoureux, la sexualité, l'homosexualité, la vie à deux, la jalousie, les ruptures, les infections sexuellement transmissibles, la contraception, avoir des enfants, la grossesse, l'accouchement, le mariage, l'amitié, la famille, "dire non", etc...

A la fin de chaque séance, les animateurs se réunissent ½ heure pour échanger et nous choisissons ensemble d'écrire ce qui nous paraît important.

De cette façon, à la fin des séances, nous aurons un document écrit de ce qui nous paraît important.

La dernière séance est un bilan, on se remet en mémoire les sujets qui ont été abordés.

Nous définirons aussi : A qui on peut parler ? Et comment on peut parler de vie amoureuse ou de sexualité ?





# ME REPÉRER DANS MA VIE AFFECTIVE ET SEXUELLE

Échanger et comprendre autour de la sexualité.  
Faire mes propres choix en toute liberté.  
Savoir me protéger dans ma vie intime, affective et sexuelle.

## DURÉE

2 JOURS

## TARIF

Sur site : 1250€ / jour

**PARTICIPANTS** 10

## MODALITÉS

### D'EVALUATION

Formulaire d'évaluation  
spécifique en FALC

## PARTICIPANTS

S'adresse prioritairement aux personnes avec trisomie 21 ou déficience intellectuelle à partir de 18 ans.

La formation tient compte des difficultés d'apprentissage du public. La présence et le soutien d'un accompagnant est envisageable mais non souhaitée afin de préserver l'intimité et la confidentialité des échanges.

## OBJECTIFS

- Échanger avec d'autres personnes avec trisomie 21 sur des thèmes choisis par le groupe.
- Comprendre la vie amoureuse et la sexualité.
- Connaître mes droits et mes devoirs.
- Choisir ce qui est bon pour moi.
- Connaître les risques et me protéger dans ma vie intime, affective et sexuelle.

## ANIMATION

- Échanges avec les participants et apports théoriques.
- Présentation d'outils et de matériels adaptés.
- Analyses de situations (études de cas et films).
- Mises en situation.

## 1<sup>er</sup> ET 2<sup>e</sup> JOUR

→ Sexualité et Trisomie 21



# SANTÉ ET SUIVI MÉDICAL

Permettre aux professionnels d'actualiser leurs connaissances, mais aussi aux familles et aux personnes avec trisomie 21 ou intellectuellement différentes d'assurer un suivi médical tout au long de la vie, tels sont les objectifs de ces formations.



# APPROCHE ORTHOPHONIQUE : LES FONCTIONS ORO-FACIALES ET LE DÉVELOPPEMENT DE LA COMMUNICATION CHEZ L'ENFANT ET L'ADULTE AVEC TRISOMIE 21

Pouvoir comprendre et développer les stratégies de communication et les fonctions oro-faciales de la personne avec Trisomie 21 ou déficience intellectuelle pour un meilleur accompagnement et prise en charge.

## DURÉE

2 JOURS

Adaptation possible en 1 jour.

## TARIF

Inter - PARIS 440 € / pers.

(Dates, nous consulter)

## PARTICIPANTS 15

## MODALITÉS

## D'ÉVALUATION

Questionnaire d'évaluation à l'issue de la formation.

## PRÉ-REQUIS

Exercer une activité en lien avec le corps auprès de personnes avec trisomie 21 ou déficience intellectuelle dans un établissement ou service médico-social, activité libérale.

## PUBLIC VISÉ

Orthophonistes  
Professionnels du secteur médico-social

## OBJECTIFS PÉDAGOGIQUES

- Savoir repérer et analyser les indicateurs de dysfonctionnement de l'oralité chez la personne avec trisomie 21
- Être capable d'apporter de l'information
- Être capable d'analyser et d'évaluer les stratégies de communication mises en place
- Découvrir la remédiation des troubles des oralités alimentaires et verbales spécifiques à la trisomie 21

## DÉMARCHE PÉDAGOGIQUE

- Exposés sur diaporama et supports vidéo
- Mises en situation
- Échanges et mises en commun d'études de cas avec les participants

Cette formation peut être adaptée en format 1 ou 2 jours sur accord du formateur



## JOUR 1

Éducation précoce et fonctions oro-faciales : une question d'“oralités” ?

- Développement et spécificités des oralités alimentaires et verbales

Le développement des fonctions cognitives dans le cadre du syndrome de trisomie 21 :

- Des spécificités à prendre en compte dans la prise en charge orthophonique ?
- Quelle évaluation proposer et à quel moment ? (approche orthophonique et pluridisciplinaire)

## JOUR 2

Fonctions oro-faciales : prise en charge précoce, continue et pluridisciplinaire :

- Exemple de l'atelier “oralités” du SESSAD Trisomie 21 Haute-Garonne
  - Exemples de prise en charge enfant et adulte.
  - Question de l'accompagnement parental, familial ou social
- Place des techniques augmentatives et alternatives dans la prise en charge orthophonique des troubles de la communication des personnes avec trisomie 21



# SUIVI MÉDICAL DES PATIENTS AVEC TRISOMIE 21 OU DÉFICIENCE INTELLECTUELLE : METTRE À JOUR ET APPROFONDIR SES CONNAISSANCES

Avec



CENTRE HOSPITALIER


 Saint Joseph • Saint Luc

Chaque année, cette journée axée sur une thématique en lien avec la trisomie 21 permet aux professionnels concernés par le suivi et la prise en charge médicale et paramédicale de ces personnes d'actualiser et d'approfondir leurs connaissances.

A titre d'exemple, les problèmes immunitaires, les pathologies hépato-gastro-entérologiques, la douleur : diagnostic, neuropsychologie et remédiation cognitive ou encore les cardiopathies, ont été les derniers thèmes abordés.

## DURÉE

1 JOUR

## TARIF

Inter - LYON - 180 € / pers.  
12 Juin 2020

## PARTICIPANTS 20

## MODALITÉS D'ÉVALUATION

Questionnaire d'évaluation à l'issue de la formation.

## PRÉ-REQUIS

Exercer une activité en lien avec le corps auprès de personnes avec trisomie 21 ou déficience intellectuelle dans un établissement ou service médico-social, activité libérale...

## PUBLIC VISÉ

Professionnels concernés par le suivi et la prise en charge médicale et paramédicale des personnes avec trisomie 21 ou déficience intellectuelle

## OBJECTIFS PÉDAGOGIQUES

- Actualiser ou réactualiser les connaissances des professionnels exerçant auprès des personnes avec trisomie 21
- Dégager un consensus sur la conduite à tenir à partir de l'apport théorique et de la pratique des participants

## DÉMARCHE PÉDAGOGIQUE

- Exposés magistraux avec interactions et échanges avec les participants sur leurs pratiques et cas d'étude

## JOUR 1

- Données bibliographiques sur le sujet abordé
- Thématique vue sous les aspects théoriques, diagnostiques, thérapeutiques et préventifs actuels de l'enfance à l'âge adulte
- Illustrations possibles (conférenciers et/ou participants)

En fin de journée un temps est réservé à la présentation, par les participants à la formation, de dossiers ayant un intérêt particulier pour la communauté (thème libre)



# DÉVELOPPER LES COMPÉTENCES PSYCHOSOCIALES

## POUR UNE MEILLEURE SANTÉ

**NOUVEAU**

Cette formation à destination de personnes avec une déficience intellectuelle a pour objectif de développer le bien-être de la personne (santé mentale) et son pouvoir d'agir (empowerment) en confortant les compétences psychosociales.

### DURÉE

8 séances de 2 h + une soirée de présentation tout public

### TARIF

Sur site : 1600 €

### PARTICIPANTS 15

### MODALITÉS

### D'EVALUATION

Questionnaire sur le bien-être en amont et après la session

### PRÉ-REQUIS

Aucun mais un travail préalable sur la reconnaissance et l'expression des émotions est un plus

### PUBLIC VISÉ

Personnes avec déficience intellectuelle

### OBJECTIFS PÉDAGOGIQUES

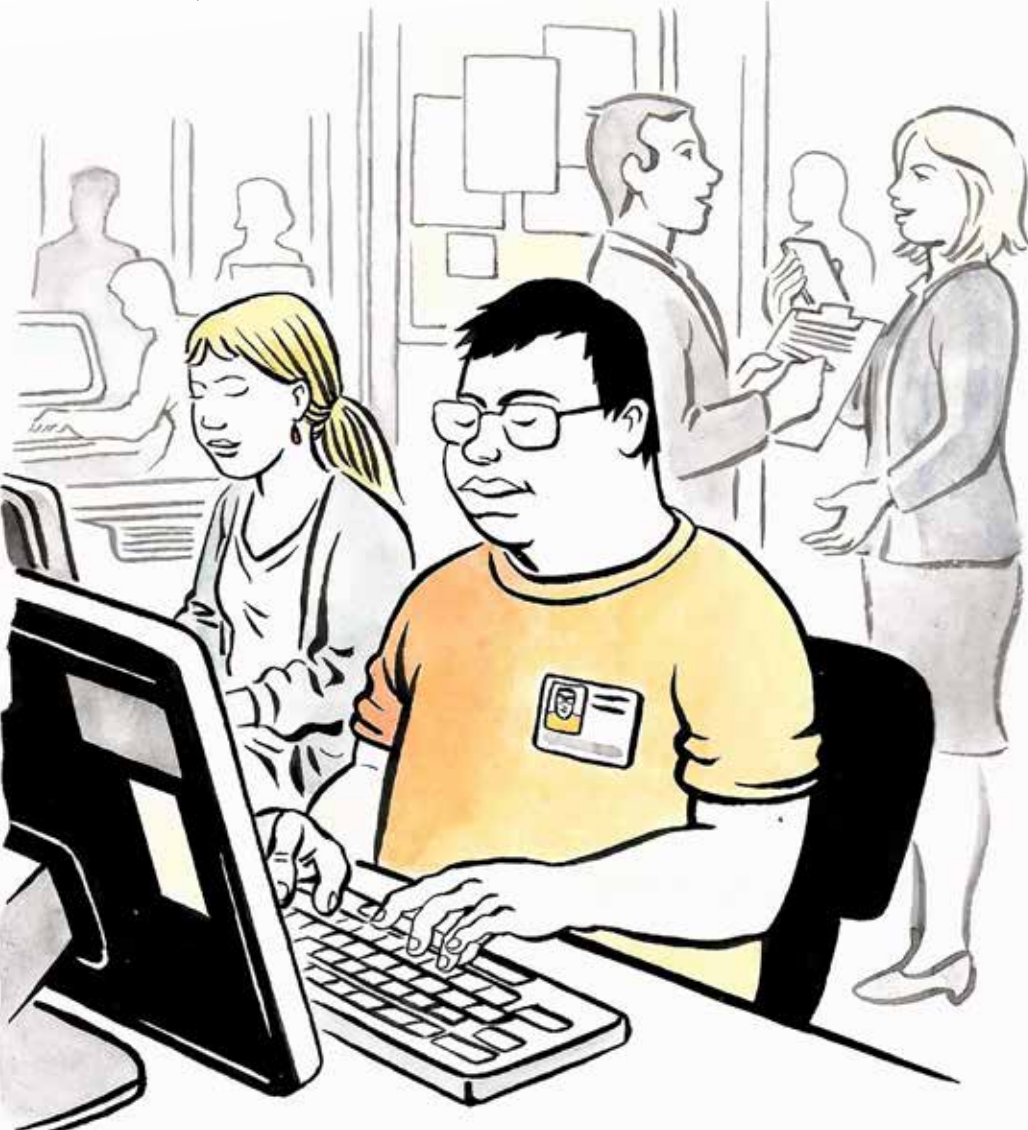
- Ateliers de mises en situation, jeux coopératifs, analyse réflexive

## PROGRAMME

1. Être ou ne pas être dans un groupe (objectifs, adhésion, fédération)
2. Les émotions (Identifier, reconnaître, gérer ses émotions)
3. Gestion du stress (identification, remédiation, pratiques de l'attention)
4. Entrer en relation (coopération, jeux théâtraux avec groupe de soutien)
5. Gestion de conflit (CNV : les besoins + Initiation approche centrée solution)
6. Savoir dire non (pratique théâtrale)
7. Connaissance de soi (les forces)
8. Bilan et perspective

# INSERTION ET VIE PROFESSIONNELLE

La participation et la vie sociale sont étroitement liées à la qualité de l'insertion et de la vie professionnelle. Mieux accompagner la personne dans ses démarches, mais aussi aider à la transformation des environnements sont les clés d'une entrée dans le monde du travail réussie.







# SENSIBILISER LES PERSONNELS DES ENTREPRISES À L'ACCUEIL

## D'UNE PERSONNE AVEC DÉFICIENCE INTELLECTUELLE

Vous accueillez ou vous vous préparez à accueillir dans votre entreprise ou votre établissement un stagiaire ou un salarié avec handicap mental. Cette formation vous permettra de sensibiliser votre équipe, de la préparer à cette collaboration.

### DURÉE

1 JOUR

### TARIF

Sur site : 1250€ / jour

**PARTICIPANTS** 15

### MODALITÉS D'ÉVALUATION

Formulaire d'évaluation de la formation portant sur l'atteinte des objectifs.

### PUBLIC VISÉ

Personnel entreprises privées et des établissements publics

### OBJECTIFS PÉDAGOGIQUES

- Changer sa représentation du handicap mental
- Savoir adapter les modalités d'accueil et la définition du poste
- Sensibiliser les collaborateurs
- Connaître les leviers favorables au développement des compétences

### DÉMARCHE PÉDAGOGIQUE

La formation s'appuiera sur des témoignages (filmés ou en visio-conférence) de personnes avec handicap mental formées dans le cadre du projet « ma parole doit compter » (cf p. 7)

- Exposés, étude de cas, mises en situation, partage d'expériences

## JOUR 1

- Sensibilisation des acteurs internes
- Adaptation du poste
- Adaptation de la communication
- Adaptation de la formation
- Evaluation de la situation de travail et leviers d'amélioration





# TUTORER UNE PERSONNE AVEC DÉFICIENCE INTELLECTUELLE

Vous assurez le tutorat d'une personne avec handicap mental au sein de votre entreprise ou établissement, avec cette formation, vous pourrez établir une relation professionnelle adéquate et favoriser la réussite de votre tutorat.

## DURÉE

2 JOURS

## TARIF

Sur site : 1250€ / jour

### Formation FST

Possibilité de formation en situation de travail (3 personnes maximum, programme, tarifs et durée revisités en fonction des objectifs visés)

**PARTICIPANTS** 15

## MODALITÉS D'ÉVALUATION

Formulaire d'évaluation de la formation portant sur l'atteinte des objectifs.

## PRÉ-REQUIS

Accueillir dans sa structure des personnes en situation de handicap

## PUBLIC VISÉ

Tuteurs et managers de proximité

## OBJECTIFS PÉDAGOGIQUES

- Savoir adapter son accompagnement
- Savoir établir des objectifs de progression adaptés
- Connaître les leviers qui permettent une évolution favorable de la situation

## DÉMARCHE PÉDAGOGIQUE

- Exposés, étude de cas, mises en situation, partage d'expériences

## JOUR 1

- La situation de handicap
- Adaptation du poste, de la formation au poste et du mode de communication
- Positionnement du tuteur, des collègues et du manager

## JOUR 2

- Accompagnement des changements
- Evaluation de la situation de travail
- Accompagnement des progrès professionnels



# COACHING : MANAGER LA DIFFERENCE

**NOUVEAU**

Qu'est-ce qui est à l'œuvre dans une situation de groupe ? Comment faire équipe et donner du sens à la collaboration ? Quels sont les leviers et les freins liés à nos différences ?

Les formateurs sont des acteurs du projet « Ma parole doit compter » de T21 France conduit en 2019/2020. La présence d'un des deux formateurs, lui même en situation de handicap intellectuel permettra d'expérimenter une coopération entre personnes différentes (handicap reconnu ou pas) à partir des richesses de chacun et au delà des possibles obstacles.

## DURÉE

2 JOURS +0,5 en décalé

## TARIF

Sur site : 1500€ / jour  
: 750€ / 1/2-journée

**PARTICIPANTS** 15

## MODALITÉS D'ÉVALUATION

Quels projets ?  
Quels engagements ?  
Participation et implication  
pour la demi-journée bilan

**PRÉ-REQUIS** Être un groupe professionnel ou associatif si possible au complet

**PUBLIC VISÉ** Équipe de direction, équipe pédagogique, équipe associative...

## OBJECTIFS PÉDAGOGIQUES

- Savoir identifier et gérer ses émotions face à la différence quelle qu'elle soit
- Écouter et communiquer de façon appropriée et efficace
- S'approprier des outils pour désamorcer les tensions
- Faire équipe (supporter, faire ensemble, « s'inter-aider »)
- Identifier les forces et les ressources de chacun pour le groupe
- Se construire une posture (professionnelle, associative...) coopérative.

## DÉMARCHE PÉDAGOGIQUE

- Alternance d'activités coopératives, d'apports théoriques, d'analyse de pratique et de moments d'auto-analyse.

### JOUR 1

#### Matin

- Les incontournables de la communication positive.
- Comprendre ce qui est à l'œuvre en situation de communication (Interprétation / compréhension)

#### Après-midi

- Que faire des émotions ?
- Jeux coopératifs autour de la différence
- Analyse réflexive

Bilan intermédiaire

### JOUR 2

#### Matin

- Ateliers ARP (Atelier de Réflexion Partagée) pour faire sens autour des valeurs de la structure

#### Après-midi

- Activités de fédération du groupe
- Analyse réflexive et mise en perspective

Évaluation

### JOUR 3 (DEMI-JOURNÉE)

#### Matin

- Retour bilan sur fonctionnement de l'équipe.
- Quelles réussites ? Quelles questions en suspens ?
- Analyse de pratique

Évaluation finale

**FORMER DES RÉFÉRENTS HANDICAP****NOUVEAU**

La loi pour la liberté de choisir son avenir professionnel a créé l'obligation pour les entreprises d'au moins 250 salariés, de désigner un « référent handicap ». Ce professionnel est « chargé d'orienter, d'informer et d'accompagner les personnes en situation de handicap » (article L5213-6-1 du Code du travail). Dans la fonction publique, la loi stipule que « tout agent a le droit de consulter un référent handicap (loi du 6 août 2019). Cette formation vise à doter les référents handicaps, du public comme du privé, des connaissances et compétences nécessaires pour mener leurs missions.

**DURÉE**

2 JOURS

**TARIF**

Sur site : 1250€ / jour  
Inter, Inter+ : nous consulter

**PARTICIPANTS** 15**MODALITÉS  
D'ÉVALUATION**

- Retours des participants
- Création et activation d'un réseau
- Responsabilisation et engagement des salariés pour l'inclusion
- Visibilité des actions de la politique inclusive

**PUBLIC VISÉ**

Toute personne ayant en responsabilité les questions relatives au handicap au sein d'une entreprise, d'un service, d'une collectivité, d'une association... (Dirigeants, Responsables des ressources humaines, Référents handicap en entreprise ou service, ou se destinant à l'être).

**OBJECTIFS PÉDAGOGIQUES**

- S'approprier le cadre législatif et réglementaire (les lois, les droits et obligations)
- Se familiariser avec les spécificités inhérentes au handicap (inaptitudes/ compensation/ maintien de l'emploi)
- Comprendre et mettre en œuvre les obligations relatives aux politiques d'accès à l'emploi et d'insertion professionnelle des personnes handicapées : DOETH, conventionnements, contribution, partenariats et acteurs institutionnels.
- Construire un cadre de travail permettant la collaboration avec un salarié en situation de handicap
- Se construire une posture professionnelle pour devenir une personne ressource à l'interface (accompagnement, représentation, communication)
- Animer un réseau de partenaires

**DÉMARCHE PÉDAGOGIQUE**

- Alternance de mises en situation, d'apports théoriques, d'analyse de pratique et de moments d'auto-analyse.

**JOUR 1 (JOURNÉE)****Matin**

- Exploration du cadre légal, les bénéficiaires de l'obligation d'emploi, la RQTH
- Les obligations de l'employeur : et la DOETH, le conventionnement

**Après-midi**

- Dépasser les préjugés : les personnes en situation de handicap ont des potentialités et veulent le faire savoir !
- Exemples et témoignages (vidéos)
- Comprendre ce qui est à l'œuvre en situation de communication sur le handicap : image des personnes et de l'entreprise.
- Bilan intermédiaire collectif

**JOUR 2 (MATIN)**

- Le réseau de partenaires : le connaître, le construire, le mobiliser.
- Mener une politique RH dans le domaine du handicap

**JOUR 3 (3h en décalé)**

- Retour sur expériences du terrain
- Difficultés rencontrées / réussites à partager
- Analyse de pratiques
- Évaluation finale



# CO-ANIMER DES SESSIONS DE FORMATION OU DE SENSIBILISATION

**NOUVEAU**

Cette formation vise à travailler l'animation en binôme d'une action de sensibilisation ou de formation sur la trisomie 21 et d'autres déficiences intellectuelles.

## DURÉE

2 JOURS

## TARIF

sur site : 1250€ / jour

## PARTICIPANTS 15

## MODALITÉS D'ÉVALUATION

- Mises en situation.
- Formulaires d'évaluation de la formation

## PRÉ-REQUIS

## PUBLIC VISÉ

Professionnels et personnes accompagnées engagés dans un projet de co-animation

## OBJECTIFS PÉDAGOGIQUES

- Préparer une intervention en coopération
- Adapter l'intervention en fonction du contexte : thématique, public, compétences respectives des intervenants, forme de l'intervention, commande....
- Identifier et utiliser des outils existants

## DÉMARCHE PÉDAGOGIQUE

- Accueil des stagiaires dans une salle dédiée à la formation.
- Exposés théoriques
- Etude de cas concrets
- Mise à disposition en ligne de documents supports à la suite de la formation.

## JOUR 1

**Matin 9h – 12h30 - Temps avec les professionnels seuls : faire évoluer l'outil de formation et questionner les postures de formateur en binôme**

- facilités, difficultés et appréhensions
- en amont d'une sensibilisation
- pendant une sensibilisation
- en aval d'une sensibilisation

**Après-midi 16h30 – 19h30 - temps avec les personnes en situations de handicap : apprendre à se connaître et à se présenter**

- ce que je souhaite et ne souhaite pas dire de moi
- comment l'exprimer
- comment prendre la parole, la rendre
- comment répondre à une question ou exprimer le fait qu'on ne souhaite pas y répondre

## JOUR 2

**9h-12h30 / 14h-17h - Personnes en situation de handicap et professionnels : utiliser l'outil de formation et éprouver la relation binôme**

- exercices de mises en confiance et de réflexion
- s'entraîner à faire une présentation en binôme et la restituer
- améliorer l'outil de sensibilisation
- s'approprier l'outil de sensibilisation
- utiliser l'outil de sensibilisation en binôme et en faire une restitution devant le groupe

# TRANSFORMATION DE L'OFFRE

La transformation de l'offre d'accompagnement est un défi que doivent relever toutes les structures médico-sociale. Elle appelle des modifications profondes dans l'organisation de l'établissement ou du service et des changements importants de posture professionnelle de chacun des acteurs. Trisomie 21 France s'inscrit dans cette démarche volontariste et les formations qu'elle propose doivent permettre de mieux appréhender les attendus de la désinstitutionnalisation pour opérer ce « virage inclusif ». Toutes ces formations peuvent se combiner pour construire avec vous des parcours « sur mesure » adaptés à l'évolution et aux objectifs de vos structures.





# CO-ANIMER LA VIE ASSOCIATIVE ENTRE PARENTS, PROFESSIONNELS ET PERSONNES AVEC TRISOMIE 21 OU DÉFICIENCE INTELLECTUELLE

**NOUVEAU**

Il s'agit de former les participants à des méthodes d'animation participatives qui permettent de placer tous les acteurs au même niveau et de favoriser la participation de tous. Toutefois, un temps d'appropriation des outils et une réflexion sur sa propre posture de co-animateur en binôme est nécessaire pour être en mesure d'animer un groupe avec ce type de méthode.

## DURÉE

2 JOURS

## TARIF

Sur site : 1250 € / jour

**PARTICIPANTS** 15

## MODALITÉS

## D'ÉVALUATION

Questionnaire d'auto-évaluation et séquence d'évaluation participative «à chaud» en fin de session

## PRÉ-REQUIS

Etre amené à être en contact avec des personnes avec trisomie 21 ou déficience intellectuelle

## PUBLIC VISÉ

Professionnels, associations, parents, personnes avec trisomie 21 ou déficience intellectuelle  
Compte-tenu de l'enjeu pédagogique, un équilibre entre le nombre de parents, professionnels et personnes avec trisomie 21 est souhaitable.

## OBJECTIFS PÉDAGOGIQUES

- Explorer le triple partenariat : professionnel, parent, personne avec trisomie 21 en situation de coopération
- Expérimenter la co-animation entre personnes avec handicap et personnes "ordinaires"
- Acquérir ou approfondir des compétences en animation de groupes
- Découvrir des méthodes d'animation participatives et se les approprier

## DÉMARCHE PÉDAGOGIQUE

- Pédagogie active : Alternance d'apports théoriques et techniques en plénière
- Travaux en sous-groupes (mises en situation, échanges...)

## JOUR 1

- Interconnaissance : faire groupe
- Pourquoi co-animer ? Rôle et fonctionnement du binôme
- Pourquoi des méthodes participatives ?
- Expérimentation de méthodes d'animation participatives

## JOUR 2

- S'approprier outils et méthodes : choisir et construire ses propres outils
- Mises en situations : animer de courtes sessions





# RELIER LES CONCEPTS DE LA CIDPH AUX PRATIQUES PROFESSIONNELLES

La convention internationale des droits des personnes handicapées (CIDPH) nous rappelle que celles-ci doivent avoir accès à l'exercice des droits humains fondamentaux. Les états signataires se sont engagés à garantir leur participation active à la vie politique, économique, sociale et culturelle, l'exercice des choix, l'accès aux dispositifs de droit commun. Au cours de cette session, les participants utiliseront les principes de la convention comme éléments structurant leur intervention de terrain.

## DURÉE

2 JOURS

## TARIF

Sur site : 1250 € / jour

## PARTICIPANTS 15

## MODALITÉS

### D'ÉVALUATION

Formulaire d'évaluation de la formation portant sur l'atteinte des objectifs.

## PRÉ-REQUIS

Exercer une activité professionnelle d'accompagnement des personnes en situation de handicap

## PUBLIC VISÉ

Professionnels des services et établissements, gouvernances associatives

## OBJECTIFS PÉDAGOGIQUES

- Comprendre les logiques de rédaction et de mise en œuvre de la convention internationale des droits des personnes handicapées (CIDPH)
- Appréhender les logiques de désinstitutionalisation
- Utiliser la CIDPH comme grille d'analyse de son activité
- S'approprier les concepts d'empowerment et d'autodétermination.
- Relier les concepts théoriques aux situations professionnelles.
- Comprendre l'influence déterminante de l'environnement dans le développement du pouvoir d'agir et de l'autodétermination.

## DÉMARCHE PÉDAGOGIQUE

- Apports théoriques en lien avec les pratiques.
- Échanges avec les stagiaires autour d'exemples concrets du terrain.

## JOUR 1

### La convention internationale des droits des personnes handicapées (CIDPH)

- Les droits des personnes handicapées au niveau international
- La CIDPH : un texte fondé sur la dimension sociale du handicap et l'adaptation de l'environnement
- Objectifs et contenu
- Focus sur l'article 19 : choix, droit commun et désinstitutionalisation
- Des principes à la mise en œuvre : l'effectivité et les mécanismes de suivi
- Ateliers focus sur :
  - les articles qui impactent directement ou indirectement l'accompagnement
  - Les concepts de non discrimination et d'aménagements raisonnables
  - Approche comparative des lois 2002-2 et 2005-102 avec la CDIPH

## JOUR 2

### Développement du pouvoir d'agir (Empowerment) et autodétermination

- L'empowerment ou développement du pouvoir d'agir : approche conceptuelle
- Les interactions entre développement du pouvoir d'agir des personnes et développement du pouvoir d'agir communautaire
- L'autodétermination : contexte, approche conceptuelle et définition des grandes composantes.
- Le modèle écologique de l'autodétermination. Le rôle de l'environnement.
- Atelier : réflexion sur les stratégies mises en place dans les pratiques quotidiennes.
- Développement du pouvoir d'agir et autodétermination : des principes omniprésents dans la CIDPH (reprise du texte)
- Conclusion et évaluation





# ACCOMPAGNER LA MISE EN ŒUVRE D'UN PARCOURS INCLUSIF

**NOUVEAU**

Les familles, les aidants ou les personnes avec handicap sont constamment confrontés à des difficultés et obstacles dans la formulation et la construction du projet et du parcours de vie. Les professionnels doivent pouvoir apporter à la fois un appui à cette formulation, mais également identifier et mobiliser les ressources de proximité, en privilégiant les dispositifs de droit commun. Cette formation vous permettra d'appréhender ce nouveau positionnement professionnel, encouragé par les autorités de tutelle (ARS, Secrétariat d'État aux personnes handicapées...).

## DURÉE

3 JOURS

## TARIF

Sur site : 1250€ / jour  
Inter + : 660 € / pers. (\*)  
(\*dates et lieux, nous consulter)

**PARTICIPANTS** 15

## MODALITÉS D'ÉVALUATION

- Questions orales ou écrites (QCM).
- Mises en situation.
- Formulaires d'évaluation de la formation

## PRÉ-REQUIS

Expérience de l'accompagnement de personnes en situation de handicap  
Connaissances des concepts d'autodétermination

## PUBLIC VISÉ

Professionnels de l'accompagnement  
Aidants familiaux

## OBJECTIFS PÉDAGOGIQUES

- Être capable de conduire un état des lieux de la situation et des ressources disponibles et ou mobilisées par la personne
- Se positionner en appui au projet
- Définir des responsabilités d'exécution et participer à l'évaluation des objectifs
- Faciliter l'accès aux prestations selon les objectifs visés. Veiller à ce qu'une coordination des prestations soit effective

## DÉMARCHE PÉDAGOGIQUE

- Accueil des stagiaires dans une salle dédiée à la formation.
- Documents supports de formation projetés.
- Exposés théoriques
- Étude de cas concrets
- Quiz en salle
- Mise à disposition en ligne de documents supports à la suite de la formation.

## JOUR 1

### Le contexte : de la volonté de mener son projet à la nécessité d'être accompagné

- Les ressorts du pouvoir d'agir : qu'est-ce que nos connaissances sur l'autodétermination nous apportent
- La posture professionnelle : les bonnes pratiques en question
- Le Savoir expérientiel : considérer la parole de tous dans un système équitable de coopération
- l'approche par le droit commun

## JOUR 2

### Le travail en partenariat

- Repérage de formes de partenariat
- Identification des ressources de proximité
- Développer le pouvoir d'agir des personnes
- Quelle posture pour le professionnel intervenant
- et quels outils pour mener le projet ?

## JOUR 3

### La Démarche Projet : de l'idée à la mise en œuvre

- Implication des acteurs
- Comment mettre en œuvre la dynamique ?
- Comment évaluer
- Analyse interactionniste des situations de handicap
- Analyse du positionnement des professionnels
- Évaluation de la formation



# SYSTÈMES ÉQUITABLES DE COOPÉRATION,

# PRATIQUES INCLUSIVES ET RECONNAISSANCE SOCIALE

Avec **le cnam**

A travers cette session, il s'agira de définir et mettre en œuvre un cadre conceptuel et méthodologique permettant le développement de systèmes équitables de coopération centrés sur le devenir de la personne, la mobilisation de l'ensemble des acteurs, familles et personnes comprises, et la mise en évidence de l'interdépendance des acteurs.

## DURÉE

3 JOURS

## TARIF

Sur site : 1600 € / jour

## PARTICIPANTS 15

## MODALITÉS D'ÉVALUATION

Formulaire d'évaluation de la formation portant sur l'atteinte des objectifs.

## PRÉ-REQUIS

Exercer une activité auprès de personnes avec trisomie 21 ou déficience intellectuelle

## PUBLIC VISÉ

Professionnels de l'accompagnement, parents, personnes avec trisomie 21 ou déficience intellectuelle et autres acteurs intervenant sur le projet de la personne

## OBJECTIFS PÉDAGOGIQUES

- S'approprier un cadre conceptuel et méthodologique favorable à la coopération entre les acteurs et à la mise en compétence de la personne et de sa famille, le mettre en œuvre et l'évaluer
- Cerner les principes et enjeux des pratiques inclusives, notamment au regard de l'accès aux droits, de la mise en compétence des personnes et des nouveaux modes d'intervention sociale
- Identifier les principes conceptuels et méthodologiques régissant la mise en œuvre de systèmes équitables de coopération
- Faire le lien entre accompagnement et coopération

## DÉMARCHE PÉDAGOGIQUE

- Apports théoriques et méthodologiques, échanges et analyses de situation, élaboration d'outils et allers-retours concepts/terrain

### JOUR 1

- Travail d'accompagnement
- Devenir de la personne
- Affiliation sociale

### JOUR 2

- Coopération, interdépendance et reconnaissance sociale

### JOUR 3

- L'ancrage de l'accompagnement dans un système équitable de coopération et un triple partenariat (personne, parents, professionnels)



# CONTRIBUER À LA CONSTRUCTION D'UNE SOCIÉTÉ INCLUSIVE



Cette formation a pour objectifs d'identifier et d'analyser les principes qui amènent les sociétés modernes à devenir "inclusives". Ces principes, mis en place progressivement, sont engendrés par une réelle modification dans notre façon de penser la place de la différence dans la société.

La formation s'attachera à relever les ruptures nécessaires pour qu'une société devienne "inclusive" et à en dégager des conséquences pour l'action.

Elle est réalisée en partenariat avec l'INSPE Clermont.

## DURÉE

1 ou 2 JOURS

## TARIF

Sur site : 1250 € / jour  
Inter + : 440 € / pers. (\*)  
(\*dates et lieux, nous consulter)

**PARTICIPANTS** 15

## MODALITÉS D'ÉVALUATION

Formulaire d'évaluation de la formation portant sur l'atteinte des objectifs.

## PRÉ-REQUIS

Connaissances professionnelles relatives à la fonction exercée

## PUBLIC VISÉ

Professionnels des services et établissements médico-sociaux, associations, enseignants, professionnels de l'accompagnement  
Possibilité d'inscription en auditeurs libres : les parents, proches, fratrie, les bénévoles et les responsables associatifs ainsi que les personnes avec trisomie 21 ou déficience intellectuelle

## OBJECTIFS PÉDAGOGIQUES

- Identifier les évolutions sociétales nécessaires à la construction d'une société inclusive (passage d'une logique : de protection à une logique de participation, d'une logique de compensation à une logique d'accessibilité, d'une logique de compensation du déficit à une logique de besoin etc.)
- Étude des théories qui formalisent ces évolutions (théorie de la normalisation, théorie de la valorisation des rôles sociaux, etc.)
- Identifier et manipuler des outils construits à partir de ces approches (PASSING...)
- Envisager des conséquences pour l'action

## DÉMARCHE PÉDAGOGIQUE

- Alternance d'exposés magistraux, de travaux dirigés et de travaux pratiques (adaptation d'outils)

### JOUR 1

- Société inclusive : évolution ou rupture sociétale ?
- Evaluer la capacité inclusive d'une société : théories en appui
- Conséquences pour les pratiques professionnelles

### JOUR 2

- Les outils d'évaluation d'une société inclusive
- Choisir et adapter des outils pour les intégrer à sa pratique professionnelle

## Master Sciences de l'éducation

### Parcours Scolarisation et besoins éducatifs particuliers

Cette formation vise à fournir des savoirs scientifiques et une compétence professionnelle de haut niveau dans le domaine de la scolarisation des élèves à besoins particuliers.

- aux enseignants qui souhaitent acquérir une spécialisation dans le domaine de l'enseignement aux élèves à besoins éducatifs particuliers.
- aux professionnels des secteurs, médical, médicosocial et éducatif (éducateurs, médecins, orthophonistes, kinésithérapeutes, ergothérapeutes...) exerçant dans des structures partenaires de l'école (services d'éducation spécialisée et de soins à domicile ; établissements spécialisés ; centres médico-psychologiques) ou d'autres personnes souhaitant acquérir une connaissance approfondie de l'école et de ses pratiques en direction des élèves à besoins éducatifs particuliers et souhaitant se qualifier au niveau master.

La formation est accessible par validation des acquis professionnels (VAP). Elle est proposée en formation à distance (FOAD) avec six semaines de regroupement en présentiel sur l'année. La plateforme d'enseignement à distance dédiée à cette formation, permet ainsi aux professionnels de se former dans les meilleures conditions.

Trisomie 21 France assure la responsabilité de la thématique « projet et parcours » (UE3-M2)

Responsable du parcours : Mickaël Jury  
[mickael.jury@uca.fr](mailto:mickael.jury@uca.fr)



*Armand BARAILLER et Nacima CHOUEYATTAH (Trisomie 21 France) avant leur intervention sur le thème de l'autoreprésentation (UE3 / Projets et parcours)*



# OGIRYS® ET NOMENCLATURES SERAFIN-PH

**NOUVEAU**

Avec cette formation vous serez en mesure de comprendre et de vous approprier la dynamique SERAFIN PH (réforme de la tarification) et de la mettre en œuvre concrètement via l'outil OGIRYS (typage des prestations et élaboration de rapports d'activités)

## DURÉE

2 demi-journées (à la suite ou à 6 mois -1 an selon les besoins)

## TARIF

Sur site : 220€ / jour

Intra : 1250€ / jour

Inter+ nous consulter

## PARTICIPANTS 15

## MODALITÉS D'ÉVALUATION

- Questions orales ou écrites (QCM).
- Mises en situation.
- Formulaires d'évaluation de la formation.

## PRÉ-REQUIS

Utiliser régulièrement l'outil Ogirys au sein de l'établissement ou avoir un projet d'utilisation de cet outil

## PUBLIC VISÉ

Professionnels des ESMS,  
Référents Systèmes d'Information

## OBJECTIFS PÉDAGOGIQUES

- Comprendre et utiliser les nomenclatures SERAFIN-PH
- Optimiser l'utilisation de l'outil OGIRYS pour mesurer l'activité
- Mettre en place la dynamique de l'outil au sein de votre établissement

## DÉMARCHE PÉDAGOGIQUE

- Accueil des stagiaires dans une salle dédiée à la formation.
- Quiz en salle
- Échanges axés sur les pratiques de terrain
- Mise à disposition en ligne de documents supports à la suite de la formation.

### 1<sup>ERE</sup> DEMI-JOURNÉE

- Introduction : Les enjeux de la réforme SERAFIN PH
- Utilisation des nomenclatures dans l'outil Ogirys
- Mise en place de cette dynamique au sein de votre établissement (étapes, techniques, écueils à éviter)

### 2<sup>EME</sup> DEMI-JOURNÉE À 6 MOIS-1 ANS

- Retour d'expérience
- Résolution des difficultés
- Perspectives.



# LA PLACE SINGULIÈRE DE LA PERSONNE AVEC HANDICAP

## DANS LE PROCESSUS DE COOPÉRATION

### co-intervention - avec une formatrice patiente-experte

Réunir personnes, parents et professionnels afin de co-construire des espaces de coopération prenant en compte la singularité de la place des personnes avec handicap

#### DURÉE

2 JOURS

+ 1 journée à 6 mois / 1 an

#### TARIF

Sur site : 1800 € / jour  
(+ frais du formateur)

**PARTICIPANTS** 15

#### MODALITÉS

#### D'EVALUATION

Formulaire d'évaluation de la formation portant sur l'atteinte des objectifs.

#### PUBLIC VISÉ

Personnes avec handicap / familles / professionnels

#### OBJECTIFS PÉDAGOGIQUES

- Appréhender les enjeux de la coopération et du sentiment de reconnaissance
- Identifier la place singulière et première de la personne avec handicap
- Favoriser la transformation des représentations et pratiques

#### DÉMARCHE PÉDAGOGIQUE

- Alternance d'exposés et d'échanges
- Ateliers de co-élaboration
- Co-construction d'un plan d'actions

### JOUR 1

- Quels enjeux autour de la coopération ?
- L'évolution des modèles
- L'entrée par le Droit et la Citoyenneté
- La juste place des personnes avec handicap
- L'importance du sentiment de reconnaissance dans la construction identitaire

### JOUR 2

- Vers une éthique commune : de la théorie à la pratique (situations concrètes)
- Ateliers de co-construction de représentations partagées
- Pistes de déclinaisons conjointes (plan d'actions co-élaborés)



**t21somie**  
FRANCE  
*Ma parole doit compter !*

Simon Hureau & The Ink Link pour le projet



# ... des outils pour choisir et décider

**Santé Très Facile** **trisomie FRANCE**

Avec [www.santetresfacile.fr](http://www.santetresfacile.fr)  
Je prends soin de ma santé !

www.santetresfacile.fr est rédigé en Facile à Lire et A Comprendre.

Sur ce site, je peux trouver :

- des informations sur ma santé,
- des conseils,
- un agenda,
- un répertoire.

Disponible aussi en version papier :

Ce site a été réalisé par Trisomie 21 France en collaboration avec des professionnels, des familles et des personnes avec trisomie 21.

Avec le soutien de : **FONDATION CNP ASSURANCES**

Trisomie 21 France : 3 rue Claude Lebois - BP 90249 - 42006 Saint-Etienne cedex 1 - TEL : 04 77 37 87 29  
[www.trisomie21-france.org](http://www.trisomie21-france.org)



## Outils à disposition sur le site internet et disponibles en version papier sur commande

Adressez-nous la demande

- courrier : TRISOMIE 21 FRANCE, centre de formation fédéral, 3 rue Claude Lebois, BP 90249, 42006 Saint-Étienne Cedex 1
- Site : [www.trisomie21-france.org](http://www.trisomie21-france.org)





**Sylvain ABRIAL**  
Formateur-Facilitateur

*Transformation de l'offre*



**Julia BOIVIN**  
Chargée de mission Handicap  
Formatrice – Patient experte



**Bernadette CELESTE,**  
Formatrice, ex-directrice de l'INSHEA  
Maître de conférences en psychologie,

*Scolarisation  
Autodétermination  
Petite enfance*



**François CROCHON,**  
Sexologue clinicien,  
Psychomotricien D.E

*Vie affective et sexuelle*



**Hortense DESVILLES**  
DRH, Coach, Formatrice.

*Autodétermination  
Co-développement managérial*



**Cécile DUPAS**  
Ex-présidente de Trisomie 21 France

*Transformation de l'offre, CIDPH,  
Autodétermination*



**Serge EBERSOLD**  
Professeur au CNAM,  
Titulaire de la chaire accessibilité.

*Systèmes équitables de coopération*



**Armand BARAILLER**  
Auto-représentant,

*Connaissance de la trisomie 21*



**Christèle BRACHET**  
Professeure des écoles spécialisée.

*Scolarisation,  
Adaptations pédagogiques*



**Philippe COLOMBE**  
Directeur Général,  
Titulaire d'un master gestion des  
entreprises sociales et de santé

*Démarche projet  
Transformation de l'offre*



**Karine DELOMIER**  
Ergothérapeute

*Accompagnement à domicile  
Autodétermination*



**Timothée DOCHE**  
Responsable SI à T21 France

*Transformation de l'offre - SERAFIN PH*



**Marie-Laure DUPIN**  
Consultante en formation

*CPS  
FALC  
Autodétermination  
Mes amours*



**Antoine FONTENIT**  
Auto-représentant

*Connaissance de la trisomie 21  
Mes amours*



**Marc BLIN**  
Directeur ESMS /  
Maître de Conférences associé

*Autodétermination,  
Transformation de l'offre*



**Yves BRUCHON**  
Philosophe, ex-inspecteur ASH et  
ex-président d'une association  
gestionnaire

*Transformation de l'offre*



**Ludmilla CORVINGTON**  
Éducatrice spécialisée/formatrice /  
master II SBEP

*Autodétermination*



**Linda DESMOULINS**  
Consultante, formatrice, éducatrice.

*Autodétermination  
Adaptation des accompagnements*



**Marion DUPAS,**  
Formatrice

*FALC*



**Bénédicte DE FREMINVILLE,**  
Formatrice, médecin généticienne

*Accompagnement médical,  
Avancée en âge*



**Eve GARDIEN**  
Maître de Conférences en Sociologie.

*Pair-aidance*

**Vincent GAUTHERON**

Professeur de médecine, Chef du service de Médecine Physique et de Réadaptation, CHU Saint-Étienne

*Connaissance de la trisomie 21*

**Yves JEANNE**

Professeur émérite de philosophie

*Vie affective et sexuelle*

**Françoise LACAZE**

Formatrice ergonome, facilitatrice et parent concerné par la T21 d'un enfant.

*Scolarisation  
Autodétermination*

**Dominique LEBOITEUX**

Formateur, ex-chef de projet du domaine social et médico-social, Ex-directeur d'Établissement spécialisé (DDEAS),

*Autodétermination  
Transformation de l'offre*

**Sophie MOTTAY**

Psychologue clinicien, thérapeute familial systémique

*Théorie de l'attachement  
Adaptation des accompagnements*

**Christophe RIVES**

Orthophoniste  
Chargé de cours à la faculté de médecine de Toulouse-Rangueil.

*Orthophonie*

**Céline TISSOT**

Ergonome, formée à l'étude et aux adaptations des systèmes de travail (environnement, communication, organisation, apprentissages...).

**Annick GAUTIER**

Orthophoniste.

*Communication, français signé*

**Kamel KOOB**

Coach mental, Formateur pour le centre de prévention des agressions de Toulouse.

*Développement personnel*

**Didier LACOMBE**

PU-PH Service de génétique médicale - médecine fœtale Maternité Pellegrin, CHU de Bordeaux.

*Connaissance de la trisomie 21  
Accompagnement médical*

**Lise LEMOINE**

Maître de Conférences en psychologie.

*Autodétermination  
Connaissance de la trisomie 21  
Adaptation des accompagnements*

**Maria Teresa PENNISI**

Psychologue clinicienne en MAS - FAM - C.A.J  
IMP - IME Autisme

*Évaluation des compétences,  
Adaptation des accompagnements*

**Fabienne RUDLOFF**

Psychomotricienne, équitérapeute en FAM - C.A.J  
Experte auprès de la HAS

*Évaluation des compétences,  
Adaptation des accompagnements*

**Renaud TOURAINE**

Chef de service de génétique, CHU Saint-Étienne

*Connaissance de la trisomie 21  
Accompagnement médical*

**Véronique GONNORD**

Psychologue, psychothérapeute

*Gestion des conflits  
Bientraitance*

**Anne-Emmanuelle KRIEGER**

Psychologue clinicienne, Docteur en psychologie

*Trisomie 21 et autisme*

**Audrey LANDURAN**

Docteure en sciences cognitives. Université de Bordeaux.

*Autodétermination, cognition  
Connaissance de la trisomie 2  
Adaptation des accompagnements*

**Corinne MERINI**

Enseignant chercheur

*Coopération,  
Travail inter-métiers*

**Marie-Christine PHILBERT**

Secrétaire Générale de la FNASEPH Parent

*Expertise parentale*

**Serge THOMAZET**

Chercheur laboratoire ACTÉ

*Société inclusive, coopération*

# NOS FORMATEURS

# NOS PARTENAIRES

## le cnam

Le conservatoire des arts et métiers (CNAM) et Trisomie 21 France ont signé une convention pour la réalisation d'un cycle de formation intitulé « systèmes équitables de coopération, pratiques inclusives et reconnaissance sociale ».

Cette formation, proposée et réalisée par le Pr Serge Ebersold, professeur au CNAM et titulaire de la chaire d'accessibilité porte sur une méthodologie relative au développement d'un système équitable de coopération centré sur le devenir de la personne et facilitant la prise de responsabilité de l'ensemble des acteurs dans des contextes incertains.

Cette formation comprend des éléments proposés dans le certificat de compétences référent accessibilité du CNAM.



La FNASEPH (Fédération nationale des associations au service des élèves présentant une situation de handicap – Grandir et Vivre en société) milite pour la scolarisation et le développement de l'accompagnement, en tout temps et milieu de vie ordinaire, quel que soit le handicap pour les enfants, adolescents et jeunes adultes en situation de handicap. Elle rassemble 23 associations de familles et collectifs associatifs. Elle a été créée en 1996 pour développer l'aide humaine à l'école. Elle propose aujourd'hui une aide aux familles et aux personnes, aux collectifs associatifs départementaux. Elle participe aux niveaux national et local aux instances de réflexion des politiques publiques. Elle milite pour que soit reconnue la place et le rôle des familles, leur expertise de vie.

La FNASEPH s'engage résolument pour une véritable société inclusive, dont un des piliers est évidemment une école inclusive.

[www.fnaseph.fr](http://www.fnaseph.fr) / [contact@fnaseph.fr](mailto:contact@fnaseph.fr)



Fédération nationale pour l'inclusion des personnes  
en situation de handicap sensoriel et DYS en France  
*Reconnue d'utilité publique*

La FISAF fédère 180 associations, établissements et services qui accueillent, forment et accompagnent plus de 16 000 personnes en situation de handicap sensoriel et DYS avec ou sans handicaps associés grâce à un réseau de 6 000 professionnels représentant plus de 50 métiers.

Le centre de ressources de la FISAF se donne pour missions de former et accompagner les professionnels du secteur médico-social.

De la formation continue à la formation qualifiante, les formations proposées ont pour objectifs de donner à chacun la possibilité d'adapter ses pratiques au regard des évolutions. C'est notamment le cas de la formation MIC (Mon « Inventaire » de Compétence) qui permet de diffuser une nouvelle approche de l'accompagnement fondée sur l'expertise de la famille.

Par ailleurs une plateforme collaborative dédiée aux professionnels travaillant dans la déficience sensorielle, les troubles du langage et des apprentissages permet des échanges de pratique.

Le partenariat avec Trisomie 21 France s'inscrit dans un partage de valeurs et la conviction commune que le développement du pouvoir d'agir constitue le levier essentiel pour évoluer vers une société inclusive.

[www.fisaf.asso.fr](http://www.fisaf.asso.fr)



Institut d'enseignement supérieur, l'INSHEA est un établissement public national de formation et de recherche dédié aux besoins éducatifs particuliers et à l'accessibilité.

L'INS HEA, en partenariat avec l'APAJH, l'APF, les PEP, Trisomie 21 France et l'UNAPEI propose un MASTER PROFESSIONNEL "DIRECTION, PILOTAGE ET COORDINATION DANS L'INTERVENTION SOCIALE ET MEDICO-SOCIALE" permettant de répondre aux nouveaux besoins de formation des cadres dirigeants de ce secteur.

Fort de son expérience liée à la scolarisation et l'éducation des populations à besoins éducatifs particuliers, l'INSHEA centre cette formation sur l'individualisation des parcours de scolarisation, sur l'accès à l'éducation, à l'insertion professionnelle et à la culture tout au long de la vie. Trisomie 21 France contribue par ailleurs à plusieurs actions de formations dispensées au sein de l'Institut : stages MIN, formations des IEN-ASH...

[www.inshea.fr](http://www.inshea.fr)

# Bulletin INSCRIPTION

L'INSCRIPTION EST EFFECTIVE  
À RÉCEPTION DU BON DE COMMANDE !

## DEMANDE DE DEVIS

À réception de votre demande, nous vous contactons si besoin pour préciser vos attentes, spécifier vos besoins, et valider ensemble votre demande. Vous recevez ensuite une proposition que vous nous retournerez en cas d'accord datée, signée et portant le cachet de votre établissement et accompagnée d'un premier règlement correspondant à 30% du montant de la prestation (hors frais de formateurs)

## DELAIS

Pour les formations intra, le délai entre la validation de la demande et la réalisation de l'action est arrêté contractuellement entre le demandeur et le Centre de formation. Il ne peut être inférieur à une semaine. Pour les formations inter, l'inscription définitive avec doit nous parvenir 10 jours ouvrables avant le début de la formation.

## ACCESSIBILITÉ ET ADAPTATIONS / STAGIAIRES EN SITUATION DE HANDICAP

Salles répondant aux normes ERP en vigueur. Besoins particuliers (TSE, LSF...) : nous contacter.

## TARIFS

Sauf mention contraire, les tarifs indiqués s'appliquent par journée (formation intra) ou par journée et par personne (formation inter). Les frais du formateur ne sont pas compris, ils sont facturés au réel, dans la limite du barème UNIFAF en vigueur.

## DEMANDE DEVIS POUR FORMATION (INTITULÉ OU RÉFÉRENCE CATALOGUE)

TYPE  Intra  Inter  Inter+

## STRUCTURE

Nom de l'établissement.....

Nom du référent :.....

## INDIVIDUEL

Nom.....

Prénom:.....

Adresse.....

Code Postal ..... Ville.....

E-mail : ..... Tél.: .....

PÉRIODE SOUHAITÉE .....

Adressez-nous la demande de devis complétée, signée et portant le cachet de votre structure, soit par :

- courrier : TRISOMIE 21 FRANCE, centre de formation fédéral, 3 rue Claude Lebois 42000 Saint-Étienne
- courriel : [ingenierie.formation@trisomie21-france.org](mailto:ingenierie.formation@trisomie21-france.org)

 trisomie  
FRANCE



# Nos conditions générales de vente

## Désignation

Le centre de formation Trisomie 21 France désigne un organisme de formation professionnelle, dont le siège social est situé au : 3 Rue Claude Lebois - BP 90249 - 42006 SAINT-ETIENNE CEDEX 1.

Le centre de formation Trisomie 21 France met en place et dispense des formations inter et intra entreprises, sur l'ensemble du territoire national, seule ou en partenariat. Dans les paragraphes qui suivent, il est convenu de désigner par :

- Client : toute personne physique ou morale qui s'inscrit ou passe commande d'une formation auprès du centre de formation Trisomie 21 France.
- Stagiaire : la personne physique qui participe à une formation.
- CGV : les conditions générales de vente, détaillées ci-dessous.
- OPCO : les opérateurs de compétence agréés chargés de collecter et gérer l'effort de formation des entreprises.

## Objet et champ d'application

Les présentes Conditions Générales de Vente déterminent les conditions applicables aux prestations de formation effectuées par le centre de formation Trisomie 21 France pour le compte d'un client. Toute commande de formation auprès de la société implique l'acceptation sans réserve du client des présentes Conditions Générales de Vente. Ces conditions prévalent sur tout autre document du client, en particulier sur toutes conditions générales d'achat.

## Devis et attestation

Pour chaque formation, le centre de formation Trisomie 21 France s'engage à fournir un devis au client. Ce dernier est tenu de retourner à la société un exemplaire renseigné, daté, signé et tamponné, avec la mention « Bon pour accord ».

Le cas échéant une convention particulière peut être établie entre le centre de formation Trisomie 21 France, l'OPCO ou le client.

À la demande du client, une attestation de présence ou de fin de formation, ainsi que des feuilles d'émargement peuvent lui être fournies.

## Prix et modalités de paiement

Les prix des formations sont indiqués en euros TTC. Sauf mention contraire, les tarifs indiqués s'appliquent par journée (formation intra) ou par journée et par personne (formation inter). Les frais du formateur ne sont pas compris, ils sont facturés au réel, dans la limite du barème UNIFAF en vigueur. Le paiement est à effectuer après exécution de la prestation, à réception de la facture, au comptant. Le règlement des factures peut être effectué par virement bancaire ou par chèque. Dans des situations exceptionnelles, il peut être procédé à un paiement échelonné. En tout état de cause, ses modalités devront avoir été formalisées avant le démarrage de la formation.

## Prise en charge

Si le client bénéficie d'un financement par un OPCO, il doit faire une demande de prise en charge avant le début de la prestation. Le client est tenu de fournir l'accord de financement lors de l'inscription. Dans le cas où le centre de formation Trisomie 21 France ne reçoit pas la prise en charge de l'OPCO au 1er jour de la formation, l'intégralité des coûts de formation sera facturée au client.

## Conditions de report et d'annulation d'une séance de formation

L'annulation d'une séance de formation est possible, à condition de le faire au moins 10 jours calendaires avant le jour et l'heure du début de la formation. Toute annulation doit faire l'objet d'une notification par e-mail à l'adresse : [secretariat@trisomie21-france.org](mailto:secretariat@trisomie21-france.org).

En cas d'annulation entre 4 et 10 jours ouvrables avant la date de la formation, le client est tenu de payer une pénalité d'annulation, à hauteur de 10% du coût total initial de la formation. En cas d'annulation moins de 3 jours ouvrables avant le début de la formation, une pénalité d'annulation correspondant à 50% du coût total initial sera facturée au client. La demande de report de sa participation à une formation peut être effectuée par le client, à condition d'adresser une demande écrite à l'organisme de formation dans un délai de 10 jours avant la date de la formation.

En cas d'inexécution de ses obligations suite à un événement fortuit ou à un cas de force majeure, le centre de formation Trisomie 21 France ne pourra être tenue responsable à l'égard de ses clients. Ces derniers seront informés par mail.

## Programme des formations

S'il le juge nécessaire, l'intervenant pourra modifier les contenus des formations suivant l'actualité, la dynamique de groupe, ou le niveau des participants. Les contenus des programmes figurant sur les fiches de présentation ne sont ainsi fournis qu'à titre indicatif.

## Obligations et force majeure

Dans le cadre de ses prestations de formation, le centre de formation Trisomie 21 France est tenue à une obligation de moyen et non de résultat vis-à-vis de ses clients ou de ses stagiaires. Le centre de formation Trisomie 21 France ne pourra être tenue responsable à l'égard de ses clients ou de ses stagiaires en cas d'inexécution de ses obligations résultant d'un événement fortuit ou de force majeure. Sont ici considérés comme cas fortuit ou de force majeure, outre ceux habituellement reconnus par la jurisprudence : la maladie ou l'accident d'un intervenant ou d'un responsable pédagogique, les grèves ou conflits sociaux externes au centre de formation Trisomie 21 France, les désastres naturels, les incendies, l'interruption des télécommunications, de l'approvisionnement en énergie, ou des transports de tout type, ou toute autre circonstance échappant au contrôle raisonnable du centre de formation Trisomie 21 France.

## Propriété intellectuelle et droit d'auteur

Les supports de formation, quelle qu'en soit la forme (papier, numérique, électronique...), sont protégés par la propriété intellectuelle et le droit d'auteur. Leur reproduction, partielle ou totale, ne peut être effectuée sans l'accord exprès de la société. Le client s'engage à ne pas utiliser, transmettre ou reproduire tout ou partie de ces documents en vue de l'organisation ou de l'animation de formations.

## Informatique et libertés

Les informations à caractère personnel communiquées par le client au centre de formation Trisomie 21 France sont utiles pour le traitement de l'inscription ainsi que pour la constitution d'un fichier clientèle pour des prospections commerciales. Suivant la loi « informatique et libertés » du 6 janvier 1978, le client dispose d'un droit d'accès, de rectification et d'opposition des données personnelles le concernant. Le client pourra exercer ce droit en écrivant à : Trisomie 21 France, 3 rue Claude LEBOIS – 42006 Saint-Etienne Cedex 1, ou par voie électronique à : [secretariat@trisomie21-france.org](mailto:secretariat@trisomie21-france.org). Le centre de formation Trisomie 21 France s'engage à appliquer les mesures administratives, physiques et techniques appropriées pour préserver la sécurité, la confidentialité et l'intégrité des données du client. Elle s'interdit de divulguer les données du client, sauf en cas de contrainte légale.

## Loi applicable et attribution de compétence

Les présentes Conditions Générales de Vente sont encadrées par la loi française. En cas de litige survenant entre le centre de formation Trisomie 21 France et le client, la recherche d'une solution à l'amiable sera privilégiée. À défaut, l'affaire sera portée devant les tribunaux de Saint-Etienne.





N° de déclaration : 824 200 555 42  
Cet enregistrement ne vaut pas agrément de l'Etat  
3 rue Claude Lebois  
42000 Saint-Étienne  
Tél. : (33) 04 77 37 87 29

<https://trisomie21-france.org/se-former>

### CONTACTS

- Renseignements, ingénierie de formation :  
06 37 93 97 24  
[ingenierie.formation@trisomie21-france.org](mailto:ingenierie.formation@trisomie21-france.org)
- Inscriptions, suivi administratif :  
04 77 37 81 60  
[gestion.formation@trisomie21-france.org](mailto:gestion.formation@trisomie21-france.org)

**LA FORMATION  
POUR TOUS,  
C'EST NORMAL  
NON ?**

*Près de 8000 heures de formation  
suivies par les stagiaires en 2019*