

Particularités cognitives entre normalité et trouble Complexité des diagnostics multiples et surdiagnostics

Dossier coordonné par Francine Lussier et Annie Stipanivic,
Université du Québec à Trois-Rivières

Colloque Centre de formation CENOP

**A.N.A.E. N° 182 – L'apprentissage de la lecture à l'école primaire :
du décodage à la compréhension.**

Dossier coordonné par A. Desrochers, Université
d'Ottawa et Université du Québec à Montréal
et J. C. Ziegler, CNRS et Aix-Marseille Université

**A.N.A.E. N° 183 – Particularités cognitives entre normalité et trouble -
Complexité des diagnostics multiples
et surdiagnostics.**

Dossier coordonné par F. Lussier et A. Stipanivic,
Université du Québec à Montréal

A.N.A.E. N° 184 – TDAH Trouble Déficit d'Attention Hyperactivité.

**Actualité d'un syndrome et données probantes en
2023.** Dossier coordonné par le Pr D. Purper-Ouakil
(Centre Hospitalier Universitaire de Montpellier) et
le Pr P. Fourmeret (Université Claude Bernard Lyon 1)

**A.N.A.E. N° 185 – Apprentissage de l'orthographe grammaticale
de la cognition à la classe.** Dossier coordonné

par D. Alamargot, Professeur des universités en
psychologie cognitive - Directeur de l'INSPE de
l'académie de Poitiers, Directeur adjoint
du laboratoire CHArt-UPEC

A.N.A.E. N° 186 – Apprendre à écrire et ses troubles. Dossier coor-
donné par J. Danna, Laboratoire de Neurosciences
Cognitives, UMR 7291, CNRS et Aix-Marseille
Université et F. Bara, Laboratoire Cognition, Langues,
Langage, Ergonomie (CLLE) UMR 5263

A.N.A.E. N° 187 – Les TSA dans un contexte global. Dossier coor-
donné par P. Buffle, PhD, Research Associate
Laboratory of Sensory-motor, Affective and Social
Development (SMAS) Université de Genève et
É. Gentaz, Université de Genève

→ **Je m'abonne pour 2023 et je reçois le numéro « Particularités cognitives entre normalité et trouble »**

- Par l'intermédiaire de mon établissement, de mon association. Tarif annuel CEE et Suisse **234 €**.
- Je joins un bon de commande administratif
 - Je règle par chèque ci-joint au nom d'ANAE.
 - J'effectue un virement.
- Je règle mon abonnement sur mes propres deniers, je bénéficie de la **remise Professionnel**
et je ne paye que **120 €**, tarif annuel CEE et Suisse, par chèque par virement
(Attention offre réservée aux personnes réglant personnellement leur abonnement.)
- Je suis Étudiant(e) → Tarif spécial (sur justificatif en cours de validité), je règle **110 €**, tarif CEE et Suisse.
 par chèque par virement

**Et
NOUVEAU**
à partir de fin juillet
j'ai accès dans mon
Espace Abonné* aux
« Cahiers Pratiques d'A.N.A.E. »
fascicules numériques
complémentaires
de la revue A.N.A.E.
(N° 1 à 10).

→ **Numéro accessible à la vente au numéro aux tarifs ci-après Tarif non abonnés et Institutions : 39 €.**

- Je commande le **N° 183 « Particularités cognitives entre normalité et trouble »** à A.N.A.E.
aux conditions « non abonnés » et/ou « Institutions ».

Je joins mon règlement et mon bon de commande de **39 € TTC** tarif CEE et Suisse à l'ordre de « A.N.A.E. ».

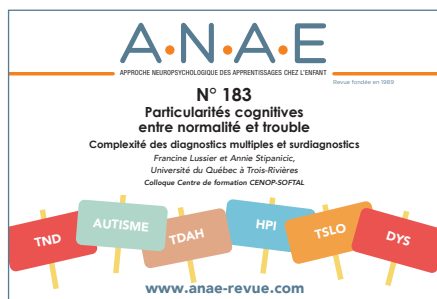
- par chèque par virement (voir ref. ci-dessous)

Une facture acquittée ou à régler vous sera envoyée systématiquement.

Vous pouvez également vous abonner ou commander nos N° sur notre site internet www.anae-revue.com

À retourner sous enveloppe affranchie à
A.N.A.E.

B.P. 70030 – 64120 SAINT-PALAIS
ou par mail : anae@anae-edition.com



Rédigez votre chèque ou votre virement à l'ordre de :

ANAE

Références bancaires

IDENTIFICATION INTERNATIONALE

IBAN : FR76 3000 3034 9500 1206 0254 635

BIC-ADRESSE SWIFT : SOGEFRPP

N° TVA intra-communautaire : FR 42 448 204 321

Conformément à la loi Informatique et Liberté, vous disposez d'un droit d'accès aux données vous concernant. Vous pouvez vous désabonner à desabonnement@anae-edition.com
Nous ne transmettons pas vos données à d'autres sociétés, nous ne les utilisons que pour vous informer des activités de la revue, des éditions A.N.A.E. et le traitement de vos commandes.

- Mme Mlle M.

Nom :

Prénom :

Profession/Fonction :

Institution :

Adresse :

.....

.....

Code Postal : Ville :

Pays :

Mail :

(impératif/suivi commande/envoi de facture par mail)

Ouverture Espace Abonné

Mail individuel :

Tél. :

Portable :