

Apprendre à écrire et ses troubles
Évaluer – Remédier

Dossier coordonné par J. Danna, Laboratoire Cognition, Langues, Langage, Ergonomie (CLLE) UMR 5263, CNRS et Aix-Marseille Université et F. Bara, Laboratoire Cognition, Langues, Langage, Ergonomie (CLLE) UMR 5263

A.N.A.E. N° 182 – L'apprentissage de la lecture à l'école primaire : du décodage à la compréhension.

Dossier coordonné par A. Desrochers, Université d'Ottawa et Université du Québec à Montréal et J. C. Ziegler, CNRS et Aix-Marseille Université

A.N.A.E. N° 183 – Particularités cognitives entre normalité et trouble - Complexité des diagnostics multiples et surdiagnostics.

Dossier coordonné par F. Lussier et A. Stipanovic, Université du Québec à Montréal

A.N.A.E. N° 184 – TDAH Trouble Déficit d'Attention Hyperactivité.

Actualité d'un syndrome et données probantes en 2023. Dossier coordonné par le Pr D. Purper-Ouakil (Centre Hospitalier Universitaire de Montpellier), le Pr P. Fournier (Université Claude Bernard Lyon 1) et S. Bioulac (Université Grenoble Alpes)

A.N.A.E. N° 185 – Apprentissage de l'orthographe grammaticale de la cognition à la classe. Dossier coordonné par D. Alamargot, Professeur des universités en psychologie cognitive - Directeur de l'INSPE de l'académie de Poitiers, Directeur adjoint du laboratoire CHArt-UPEC

Dossier coordonné par J. Danna, Laboratoire Cognition, Langues, Langage, Ergonomie (CLLE) UMR 5263, CNRS et Aix-Marseille Université et F. Bara, Laboratoire Cognition, Langues, Langage, Ergonomie (CLLE) UMR 5263

A.N.A.E. N° 186 – Apprendre à écrire et ses troubles. Dossier coordonné par J. Danna, Laboratoire Cognition, Langues, Langage, Ergonomie (CLLE) UMR 5263, CNRS et Aix-Marseille Université et F. Bara, Laboratoire Cognition, Langues, Langage, Ergonomie (CLLE) UMR 5263

Dossier coordonné par P. Buffle, PhD, Research Associate Laboratory of Sensory-motor, Affective and Social Development (SMAS) Université de Genève et É. Gentaz, Université de Genève

→ **Je m'abonne pour 2023 et je reçois le numéro « Apprendre à écrire et ses troubles »**

- Par l'intermédiaire de mon établissement, de mon association. Tarif annuel CEE et Suisse **234 €**.
- Je joins un bon de commande administratif
 - Je règle par chèque ci-joint au nom d'ANAE.
 - J'effectue un virement.
- Je règle mon abonnement sur mes propres deniers, je bénéficie de la **remise Professionnel** et je ne paye que **120 €**, tarif annuel CEE et Suisse, par chèque par virement (Attention offre réservée aux personnes réglant personnellement leur abonnement.)
- Je suis Étudiant(e) → Tarif spécial (sur justificatif en cours de validité), je règle **110 €**, tarif CEE et Suisse.
 - par chèque par virement

Et NOUVEAU
à partir de novembre j'ai accès dans mon Espace Abonné* aux « Cahiers Pratiques d'A.N.A.E. » fascicules numériques complémentaires de la revue A.N.A.E. (N° 1 à 10).

→ **Numéro accessible à la vente au numéro aux tarifs ci-après Tarif non abonnés et Institutions : 39 €.**

- Je commande le **N° 186 « Apprendre à écrire et ses troubles »** à A.N.A.E. aux conditions « non abonnés » et/ou « Institutions ».

Je joins mon règlement et mon bon de commande de **39 € TTC** tarif CEE et Suisse à l'ordre de « A.N.A.E. ».

- par chèque par virement (voir ref. ci-dessous)

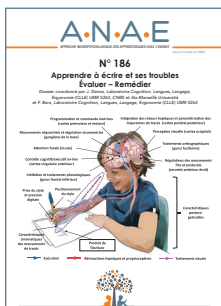
Une facture acquittée ou à régler vous sera envoyée systématiquement.

Vous pouvez également vous abonner ou commander nos N° sur notre site internet www.anae-revue.com

À retourner sous enveloppe affranchie à
A.N.A.E.

B.P. 70030 – 64120 SAINT-PALAIS

ou par mail : anae@anae-edition.com



Mme Mlle M.

Nom :

Prénom :

Profession/Fonction :

Institution :

Adresse :

.....

Code Postal : Ville :

Pays :

Mail :
(impératif/suivi commande/envoi de facture par mail)

Ouverture Espace Abonné

Mail individuel :

Tél. :

Portable :

Rédigez votre chèque ou votre virement à l'ordre de :

ANAE

Références bancaires

IDENTIFICATION INTERNATIONALE

IBAN : FR76 3000 3034 9500 1206 0254 635

BIC-ADRESSE SWIFT : SOGEFRPP

N° TVA intra-communautaire : FR 42 448 204 321

Conformément à la loi Informatique et Liberté, vous disposez d'un droit d'accès aux données vous concernant. Vous pouvez vous désabonner à desabonnement@anae-edition.com. Nous ne transmettons pas vos données à d'autres sociétés, nous ne les utilisons que pour vous informer des activités de la revue, des éditions A.N.A.E. et le traitement de vos commandes.

Renseignements : anae@anae-edition.com - www.anae-revue.com

Conditions Générales de Vente
Politique de confidentialité des données



Les Cahiers Pratiques d'A.N.A.E



DANS VOTRE ESPACE ABONNÉ*

NOUVEAU ACCÈS DISPONIBLE EN NOVEMBRE 2023



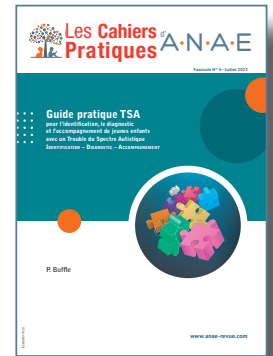
N°1 Langage oral



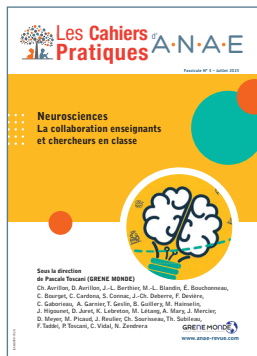
N°2 Jeux et apprentissages



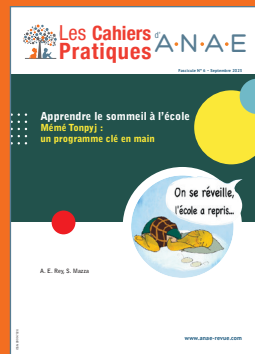
N°3 Jeux et compétences socio-émotionnelles
Guide pratique



N°4 Guide pratique TSA



N°5 Neurosciences et enseignants



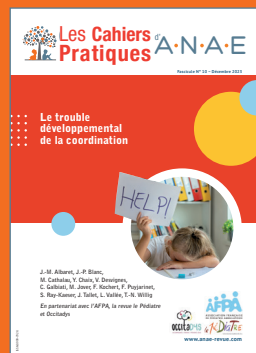
N°6 Apprendre le sommeil à l'école



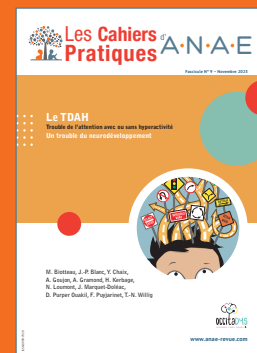
N°7 Les fonctions exécutives de votre enfant



N°8 TDAH
Trouble Déficit d'Attention
Hyperactivité



N°9 Le trouble développemental de la coordination



N°10 Le TDAH
Trouble Déficit de l'Attention
Hyperactivité

www.anae-revue.com

* « Les Cahiers Pratiques d'A.N.A.E. » fascicules numériques complémentaires de la revue A.N.A.E. sont accessibles dans le cadre de l'abonnement 2023. Ces fascicules ne peuvent être vendus.

Document non contractuel - les titres ainsi que les auteurs ou les visuels sont susceptibles d'être modifiés.

N° 186

Apprendre à écrire et ses troubles Évaluer – Remédier

Dossier coordonné par J. Danna, Laboratoire Cognition, Langues,
Langage, Ergonomie (CLLE) UMR 5263,
CNRS et Aix-Marseille Université
et F. Bara, Laboratoire Cognition, Langues,
Langage, Ergonomie (CLLE) UMR 5263

Éditorial – Comprendre et favoriser le développement de l'empathie

É. GENTAZ

DOSSIER

Avant-propos – Apprendre à écrire et ses troubles – Évaluer – Remédier

J. DANNA, F. BARA

Outils d'évaluation de l'écriture chez l'enfant : revue de littérature

F. PUYJARINET, C. JOLLY

Quelles pratiques pour les professionnels de santé et de l'éducation ?
Une recherche exploratoire au service de la conception d'outils numériques
pour l'écriture

L. MIRAMAND, F. BASMA, N. BONNETON-BOTTÉ, R. BAILLY, C. PONS

Le *light painting* : un outil artistique au service de l'apprentissage de nouvelles lettres
chez l'enfant ?

J.-F. CONNAN, M. LUIGI, E. BARTHEZ, A. SAINT-CAST, J. DANNA, M. JOVER

Avantage cognitif dans une cohorte d'enfants dysgraphiques : analyse préliminaire
de la base de données « Résodys »

A. JOFFROY-FRIXONS, M. LONGCAMP, J.-L. VELAY, M. HABIB

Existe-t-il des spécificités de l'écriture manuscrite chez l'enfant à haut potentiel
intellectuel (HPI) non-dysgraphique ?

T. DESVAUX, J. DANNA, R. ZAMORA, J.-F. CONNAN, J.-L. VELAY, A. FREY

Déficit des rétrocontrôles visuels et kinesthésiques chez des enfants d'âge scolaire
porteurs d'un trouble de l'écriture : étude exploratoire

C. LOPEZ, L. VAIVRE-DOURET

Étude de l'écriture chez des enfants et adultes porteurs de trisomie 21 :
analyse des trajectoires développementales

R. TSAO, É. MOY, A. GODDE, C. TARDIF

VARIA

Radiographie des pratiques thérapeutiques du bégaiement

B. PIÉRART, F. ESTIENNE

LE CAHIER PRATIQUE

Lu pour vous, Reçu à la rédaction, Agenda

