



# A.N.A.E.

APPROCHE NEUROPSYCHOLOGIQUE DES APPRENTISSAGES CHEZ L'ENFANT



## ABONNEMENT « INSTITUTIONNEL » A.N.A.E. 2023

### BON DE COMMANDE

*Vous devez joindre ce document à votre règlement  
ou à un bon de commande*

**OUI, nous souscrivons un abonnement « INSTITUTIONNEL »**

pour l'année **2023**, Vol 35, Tome I à VI, N° **182 à 187**

\*Disponible à partir de juillet 2023

**Et NOUVEAU**  
à partir de novembre  
j'ai accès dans mon  
Espace Abonné\* aux  
« Cahiers Pratiques d'A.N.A.E. »  
fascicules numériques  
complémentaires  
de la revue A.N.A.E.  
(N° 1 à 10).

#### Nous joignons à ce bon de commande

- un règlement de 234 € (ou un bon de commande de ce montant **pour la CEE et la SUISSE**)
- par chèque (France uniquement)       par virement       bon de commande
- un règlement de 254 € (ou un bon de commande de ce montant **pour les autres pays hors CEE**)
- par chèque (France uniquement)       par virement       bon de commande

**Conditions générales de vente « Institutionnel » :** Cet achat-abonnement est pris en charge par un tiers institutionnel (établissement scolaire, académie, mairie, université, service hospitalier, association, agence d'abonnement...) et ne bénéficie d'aucune réduction, ni cadeau. Ce tiers doit donc régler le tarif normal de 234 € pour la CEE/Suisse et 254 € Tarif « Monde » pour l'abonnement annuel.

À retourner sous enveloppe affranchie à  
**A.N.A.E.**  
**B.P. 70030 – 64120 SAINT-PALAIS**  
ou par mail : **anae@anae-edition.com**

Mme       Mlle       M.

Nom : .....

Prénom : .....

Profession/Fonction : .....

Institution : .....

Adresse : .....

.....

Code Postal : ..... Ville : .....

Pays : .....

Mail : .....

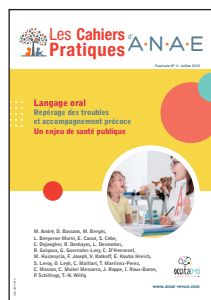
(impératif/suivi commande/envoi de facture par mail)

**Ouverture Espace Abonné**

Mail individuel : .....

Tél. : .....

Portable : .....



Rédigez votre chèque ou votre virement à l'ordre de :  
**ANAE**

Références bancaires

IDENTIFICATION INTERNATIONALE

IBAN : FR76 3000 3034 9500 1206 0254 635

BIC-ADRESSE SWIFT : SOGEFRPP

N° TVA intra-communautaire : FR 42 448 204 321

[www.anae-revue.com](http://www.anae-revue.com) - [www.anae-revue.over-blog.com](http://www.anae-revue.over-blog.com)

Conformément à la loi Informatique et Liberté, vous disposez d'un droit d'accès aux données vous concernant. Vous pouvez vous désabonner à [desabonnement@anae-edition.com](mailto:desabonnement@anae-edition.com). Nous ne transmettons pas vos données à d'autres sociétés, nous ne les utilisons que pour vous informer des activités de la revue, des éditions A.N.A.E. et le traitement de vos commandes.



# Les Cahiers Pratiques d'A.N.A.E



DANS VOTRE ESPACE ABONNÉ\*

Disponible à partir de novembre 2023



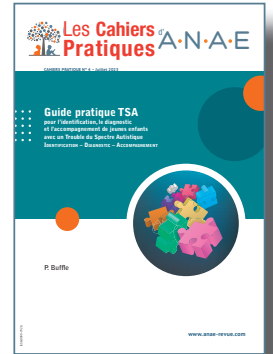
N°1 Langage oral



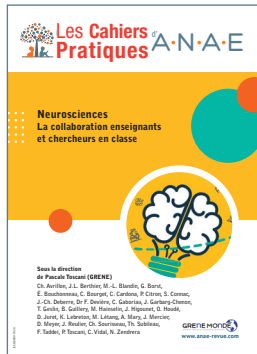
N°2 Jeux et compétences socio-émotionnelles I



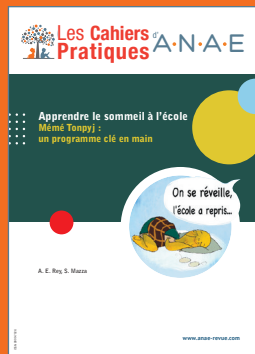
N°3 Jeux et compétences socio-émotionnelles II Guide pratique



N°4 Guide pratique TSA



N°5 Neurosciences et enseignants



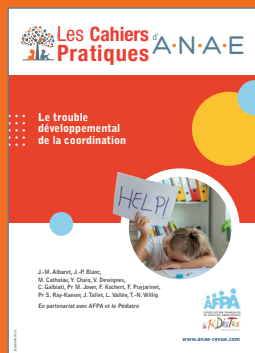
N°6 Apprendre le sommeil à l'école



N°7 Les fonctions exécutives de votre enfant



N°8 TDAH Trouble Déficit d'Attention Hyperactivité



N°9 Le trouble développemental de la coordination



N°10 Le TDAH Trouble Déficit de l'Attention Hyperactivité

[www.anae-revue.com](http://www.anae-revue.com)

\* « Les Cahiers Pratiques d'A.N.A.E. » fascicules numériques complémentaires de la revue A.N.A.E. sont accessibles dans le cadre de l'abonnement 2023. Ces fascicules ne peuvent être vendus.

Document non contractuel - les titres ainsi que les auteurs ou les visuels sont susceptibles d'être modifiés.